



Summerschool Studienmanagement, HH 09.2025

Zwischen Passung und Pathos

Gute Kommunikation in
der Studierendengewinnung

JOHANNES GUTENBERG
UNIVERSITÄT MAINZ

Agenda

- Kennenlernen (etwas über uns und etwas über Euch)
- Input: Student Journey
- Gemeinsame Erarbeitung / Think-Pair-Share
- Abschluss

Wer seid ihr?

<https://jgu.to/dy0z>

Scan me



3 | Christian Große, Dominik Schuh // Zwischen Pathos und Passung

Besuchen Sie [menti.com](https://www.menti.com) | und benutzen Sie den Code **8657 4176**

Warum bist Du hier?

vortrag

Weil ich einen Workshop gebe, LOL.

danke

vortrag



Menti
Summerschool Hamburg

Choose a slide to present

Warum bist Du hier?

Wie beschreibst du deinen Studiengang?

Warum hast du dich entschieden, ein Studium zu machen?

Warum hast du dich entschieden, für ein Studium zu bewerben?



4 | Christian Große, Dominik Schuh // Zwischen Pathos und Passung

Besuchen Sie [menti.com](https://www.menti.com) | und benutzen Sie den Code 8657 4176

Wie beschreibst du einem Studi deinen Job?

Ich schreibe E-Mails und spreche mit leuten

5 | Christian Große, Dominik Schuh // Zwischen Pathos und Passung

Menti
Summerschool Hamburg

Choose a slide to present

Warum bist Du hier?

Wie beschreibst du einem Studi deinen Job?

Wann hast du das letzte Mal ausführlicher mit einem "fremden" 17-25-Jährigen gesprochen?

vor ... Wochen

18.5

QR Code

Besuchen Sie [menti.com](https://www.menti.com) | und benutzen Sie den Code 8657 4176

Wann hast du das letzte Mal ausführlicher mit einem "fremden" 17-25-Jährigen gesprochen?

vor ... Wochen

18.5

6 | Christian Große, Dominik Schuh // Zwischen Pathos und Passung

Menti
Summerschool Hamburg

Choose a slide to present

Warum bist Du hier?

Wie beschreibst du einem Studi deinen Job?

Wann hast du das letzte Mal ausführlicher mit einem "fremden" 17-25-Jährigen gesprochen?

vor ... Wochen

QR Code

Besuchen Sie [menti.com](https://www.menti.com) | und benutzen Sie den Code 8657 4176

Wann hast du dich zuletzt für ein Studium beworben?



vor ... Semestern

11.0

Menti
Summerschool Hamburg

Choose a slide to present

Warum bist Du hier?

Wie beschreibst du einem Studi deinen Job?

Wann hast du das letzte Mal ausführlicher mit einem Studienberater gesprochen?

vor ... Semestern

7 | Christian Große, Dominik Schuh // Zwischen Pathos und Passung

Studienwahl ist keine Kaufentscheidung...

- Bildung in Deutschland (i.d.R.) kostenfrei verfügbar
- **Zugleich:**
 - **Technisch / Medial:**
 - Informationswege ähneln sich und Darstellungen und Verhalten passen sich ggf. diesen Wegen an (Suchmaschinen, Vergleichsportale, Kataloge, [...])
 - **Diskurs:**
 - Arbeitsmarktorientierung bzw. Kosten-Nutzen-Denken; Globalisierung / globale Vergleiche; Prägung durch insb. angelsächsische Repräsentationen von Studium / Hochschule
 - **Institutionen / Strukturen:**
 - Wettbewerb zwischen Hochschulen (Fächern, Studiengängen); Rankings

8 | Christian Große, Dominik Schuh // Zwischen Pathos und Passung

Denken mit der Studibrille.



Erfolgreiche Kommunikation mit Studieninteressierten braucht:

- Kenntnis und Verständnis von Informationsverhalten und Entscheidungswegen
- Authentische und überzeugende Botschaften in Verbindung mit Informationsangeboten („Botschaft mit Bauch“)

Welches Medien- und Suchverhalten erwarten wir? Welche Medien stehen zur Verfügung? Welche werden für den Use-Case „Studienorientierung“ genutzt? Welche Empfehlungen kommen aus dem sozialen Umfeld? Welche Kriterien für einen Studienplatz werden angelegt?

Was bieten wir an? Was unterscheidet das je konkrete Angebot von anderen [...]?

Denken mit der Studibrille.



- Passung kann (bei vergleichbaren Angeboten genauso wie bei mangelnden Vergleichsmaßstäben) auch als ‚emotionale‘ Passung gedacht werden: Bietet eine Hochschule / ein Studium / ein Umfeld einen Rahmen, in dem ich mich wohlfühlen und wachsen kann?

Freie Universität Berlin

Unishop

Bequeme H

Teddybären

vor 1 Monat

Welche Botschaft / welches Gefühl passt zum Angebot?
Welche Studierenden wünschen wir uns?
Passt wir zu ihnen und sie zu uns?



TUM

<https://www.tum.de>

The Entrepreneurial University - TUM

Technische Universität München: Eine der führenden deutschen Universitäten für Forschung und Lehre in Natur und Ingenieurwissenschaften.

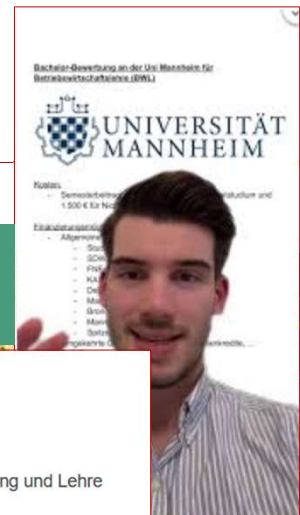
Hochschulprofil

Bewertungen

66

Studiengänge

Umfragen



Customer Journey



Schuhe kaufen.
Ich sehe neues Modell bei Instagram; ich lese einen Artikel im Esquire („Der wahre Trendschuh diesen Herbst...“); ich gehe auf eine Händlerseite; ich lese Kommentare; ich klicke in den Einkaufskorb; ich bekomme eine Mail; ich schaue rein; ich bekomme eine Mail; ich kaufe; ich bekomme eine Mail; ich bewerte; ich bekomme einen Gutschein; ich schaue nach neuen Modellen...

Awareness

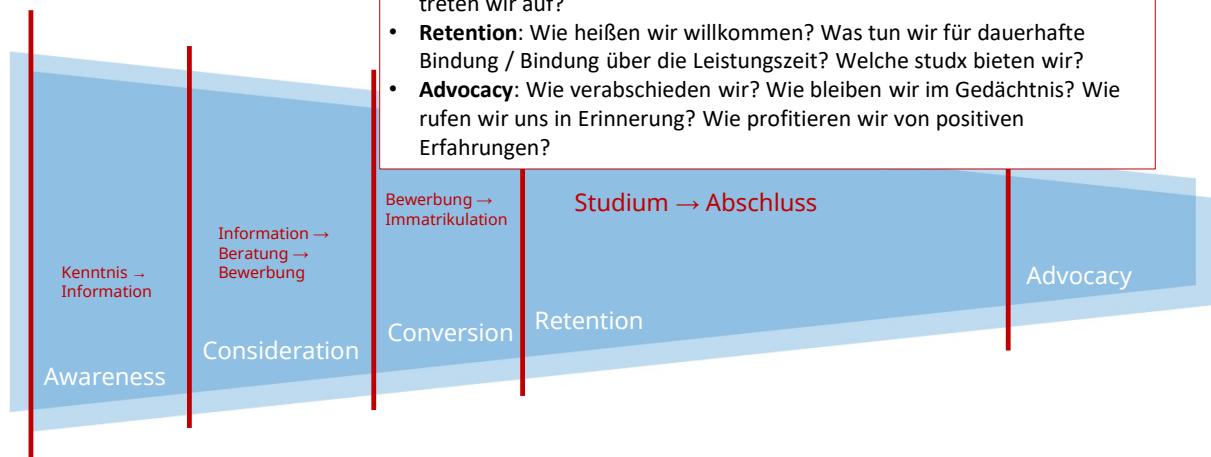
Consideration

Conversion

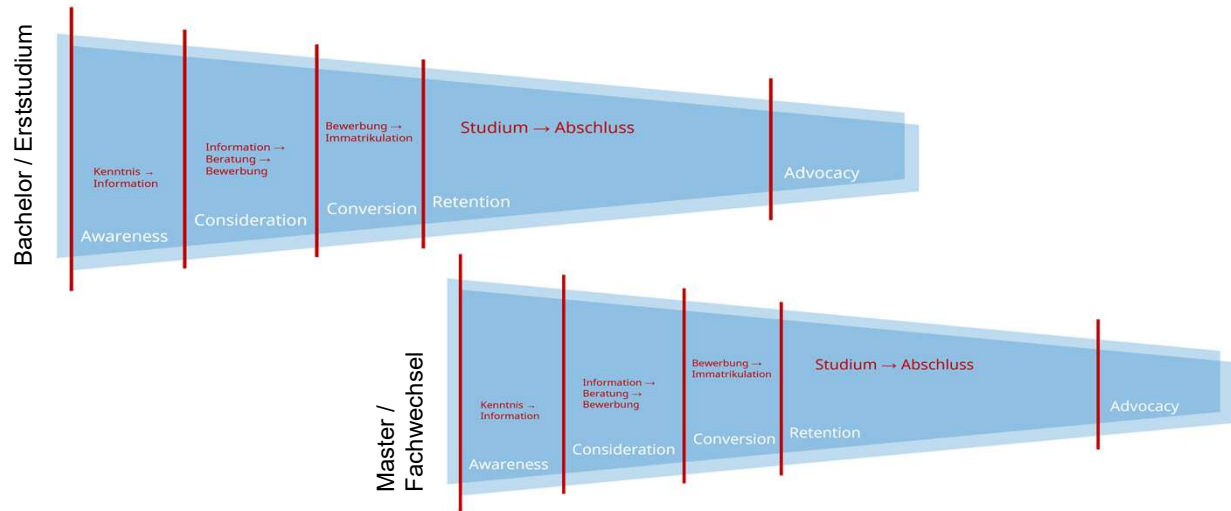
Retention

Advocacy

Student Journey



Student Journey



13 | Christian Große, Dominik Schuh // Zwischen Pathos und Passung

Personae



Zielgruppe in ‚echten‘ Personen denken;
nicht an statistischer Abstraktion oder eigener Perspektive hängen



männlich, Alter: 65+ Jahre, Brite

Jahreseinkommen: > 1.000.000 £

verheiratet, mehrere Kinder, Muttersprache: Englisch

14 | Christian Große, Dominik Schuh // Zwischen Pathos und Passung

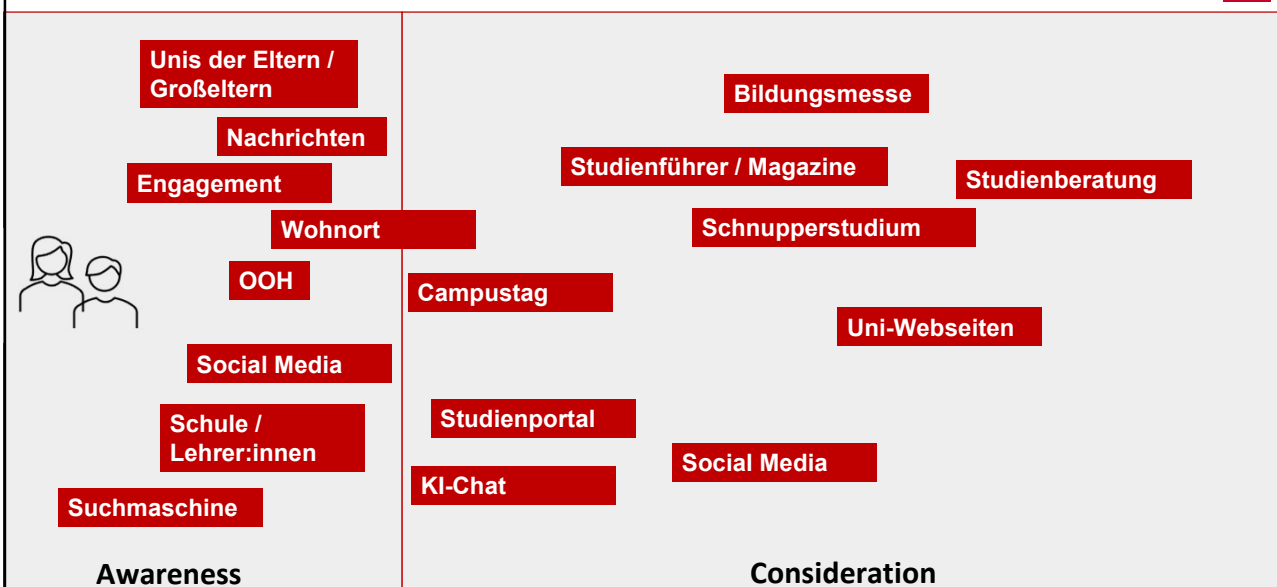
Personae

- Anne-Sophie, 19 Jahre, Vater Biologieprof. (Meeresbiologie), Mutter Bibliotheksrätin; interessiert sich sehr für Nachhaltigkeit und Chemie, möchte vorher ein freiwilliges soziales Jahr machen
- Finn, 21 Jahre, jobbt über die Ferien, Vater Außendienstler / Vertrieb Autozulieferer, Mutter Erzieherin halbtags; möchte schnell Geld verdienen, macht gerne Musik (elektronisch), spielt Eishockey
- Mediennutzung? Lieblingsfach? Beziehung? Finanzierung? Landschaftliche / urbane Vorlieben? [...]



15 | Christian Große, Dominik Schuh // Zwischen Pathos und Passung

Personae auf Reisen



16 | Christian Große, Dominik Schuh // Zwischen Pathos und Passung



JGU

Auf ins Ungewisse!

17 | Christian Große, Dominik Schuh // Zwischen Pathos und Passung

Was erzählt man sich über euch?

Mainz

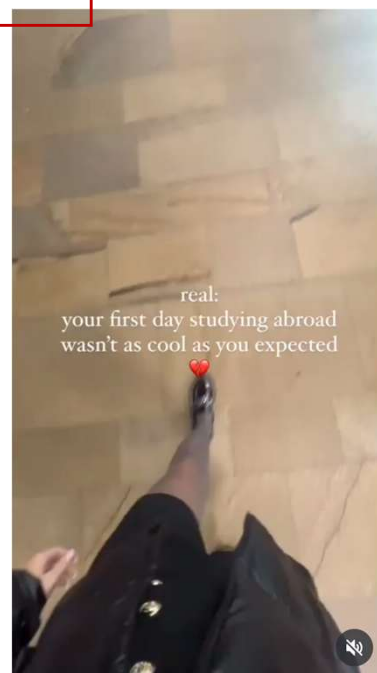
Organizations

Die Johannes Gutenberg-Universität Mainz bietet eine Vielzahl von Studentenorganisationen und Aktivitäten, die akademische, kulturelle und soziale Interessen abdecken. Studierende können an Austauschprogrammen teilnehmen, die von Professor Smolinski geleitet werden, und sich in internationalen Seminaren engagieren.

Die Studierendenwerk Mainz bietet mehrere nahegelegene Wohnheime an, die Apartments und Wohngemeinschaften für 2 bis 4 Personen umfassen. Ein Zimmer im Wohnheim kostet etwa 700 EUR pro Monat.

Hamburg

Die Wohnheime des Studierendenwerks bieten möblierte Zimmer mit gemeinschaftlich genutzten Küchen und Bädern. Die Miete umfasst Strom, Wasser und Internet. Die Verträge laufen über 6 oder 12 Monate und sind nicht vorzeitig kündbar oder verlängerbar. Eine Kautions von 300 EUR ist bei Einzug zu hinterlegen.



JGU

WTF

18 | Christian Große, Dominik Schuh // Zwischen Pathos und Passung

Ihr findet heute ein passendes Studium...



Think (20min)

- Recherche anhand einer zufälligen Persona zu passenden Studienoptionen
- Bis zur Bewerbungsstart
- Möglichst mehrere Standorte über mehrere Plattformen vergleichen
- Gute und schlechte Praktiken sammeln



Pair (10min)

- Austausch mit einer Partner:in über gefundene Studienoptionen
- Vergleich von guten und schlechten Praktiken



Share (10min)

- Austausch zu viert über die herausragendsten Funde / Erkenntnisse.
- Was nehme ich mit für meine Tätigkeit/meinen Standort?

...für diesen angehenden Studi (18)



<https://jgu.to/kqyy>

Welches Studium passt zu...

Mit diesem Tool kannst du simple, fiktive Studieninteressierte erstellen. Deine Aufgabe ist, einen passenden Studiengang für diese Person zu finden.



Lieblingsfach

Deutsch als Zweitsprache



Motivation für ein Studium

Karrierechancen erhöhen

Neue Persona generieren

In Zwischenablage kopieren



JOHANNES GUTENBERG
UNIVERSITÄT MAINZ

Christian Große, Dominik Schuh
Projekt Studierendengewinnung
stugewinn@uni-mainz.de