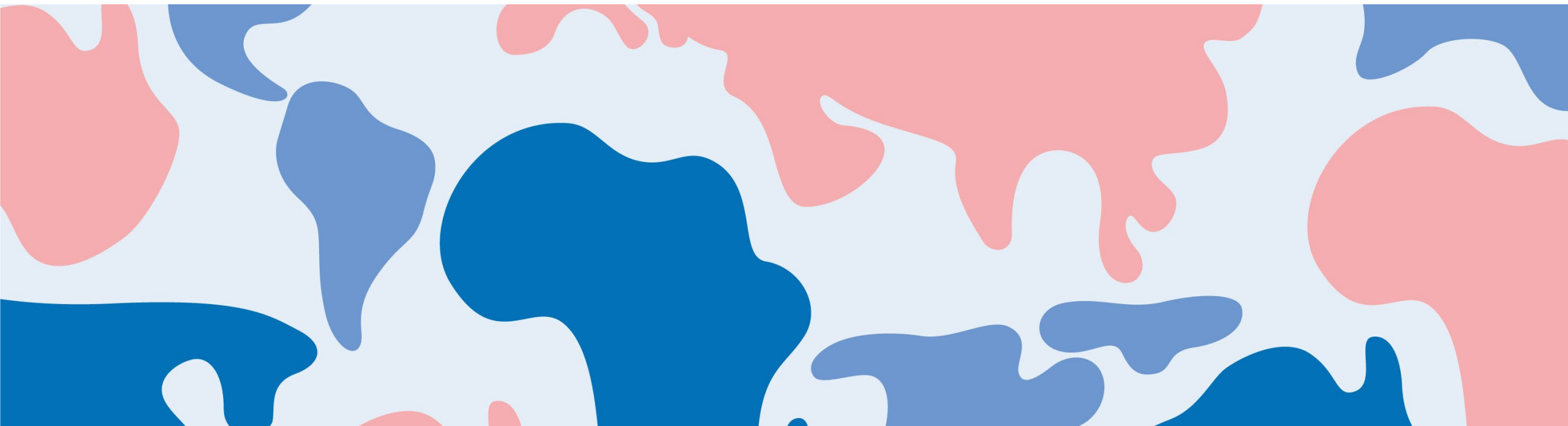




Universität Hamburg
DER FORSCHUNG | DER LEHRE | DER BILDUNG



PIASTA Welcome Week

Wer, wo, was? – Kleiner Wegweiser für die Uni

Herzlich willkommen bei unserer Info-Veranstaltung!

Schreib uns in den Chat:

Was denkst du, kannst du
zusätzlich zu deinem Studienfach
an der Uni machen?



Copyright: UHH/Göttling

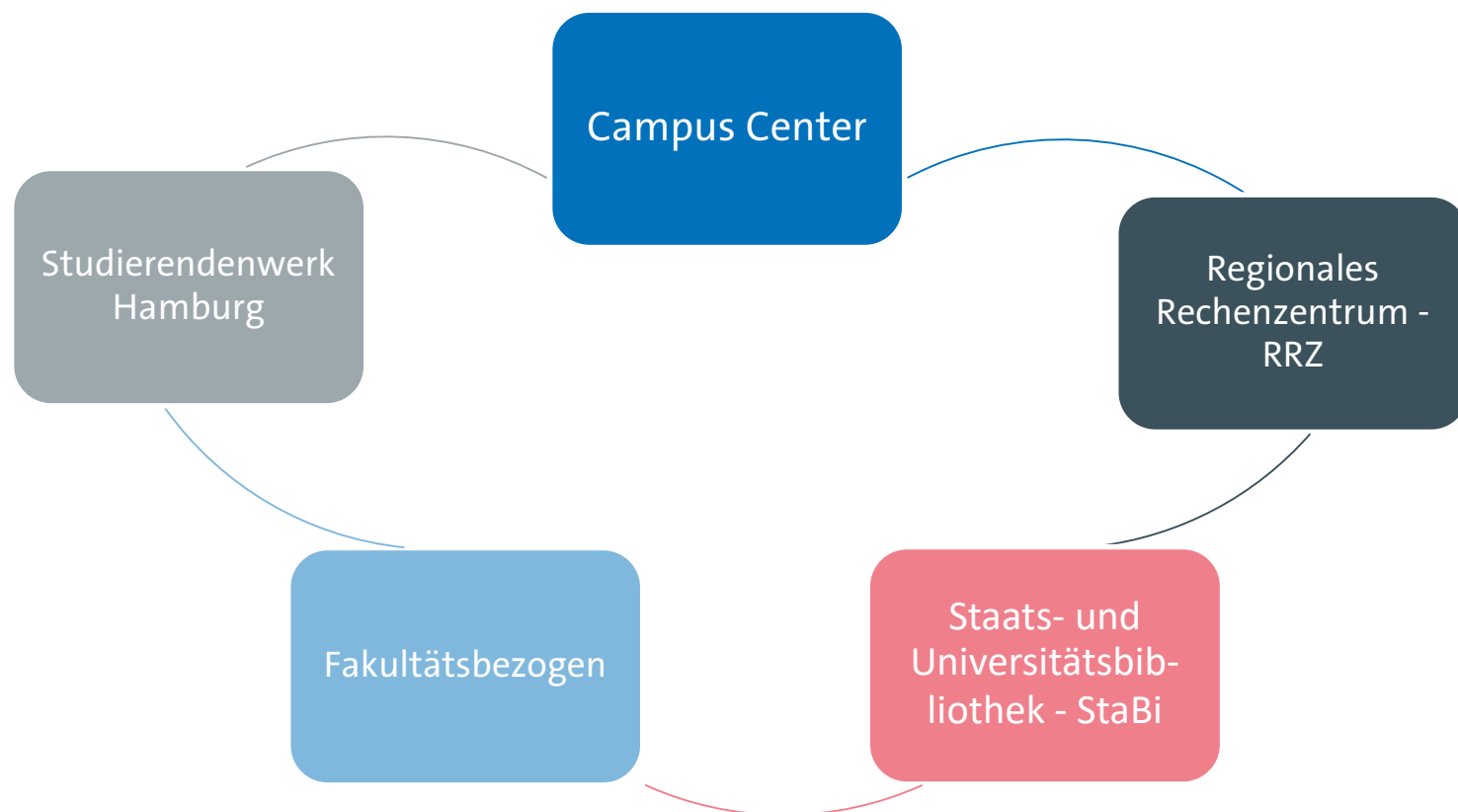
Wegweiser für die Uni Hamburg

1. Wer unterstützt mich bei meiner Studienorganisation?
2. Wer hilft mir bei Fragen und Problemen weiter?
3. Welche zusätzlichen Lernangebote gibt es?
4. Wie kann ich mich politisch und (inter)kulturell engagieren?
5. Welche Freizeitangebote gibt es an der Uni?



1. Wer unterstützt mich bei meiner Studienorganisation?

Studienorganisation



Campus Center

- Bewerbung und Zulassung
- Einschreibung
- Alles weitere Administrative während des Studiums (z.B. Semesterticket, Semesterbeitrag)
- „Erste Hilfe“ für Studierende

<https://www.uni-hamburg.de/campuscenter.html>

ServicePoint und ServiceTelefon

Erste Kontaktstelle für alle Fragen zum Studium an der Uni Hamburg

www.uni-hamburg.de/servicetelefon

Campus Center Forum

Online Auskunft und Beratung

[Information und Beratung Online : Studium : Universität Hamburg \(uni-hamburg.de\)](http://www.uni-hamburg.de)

Studierendenwerk Hamburg

<https://www.studierendenwerk-hamburg.de/>

Wohnen

- 26 Wohnanlagen mit rund 4.400 Plätzen
- Beratungszentrum Wohnen – **BeWo**: alle Fragen rund um das Thema Wohnen.

Studienfinanzierung

- Bafög, Studienkredit, Stipendien, Finanzierung im Ausland
- Beratungszentrum Studienfinanzierung – **BeSt** – alle Fragen rund um das Thema Studienfinanzierung

Soziales und Internationales

- Soziale, persönliche und finanzielle Fragen
- Studierende mit Kindern, internationale Studierende und Studierende mit chronischen Krankheiten
- Beratungszentrum Soziales & Internationales – **BeSI** – alle Fragen rund um Soziales und Internationales

Studieren mit Kind

- Kitas
- Wohnplätze für alleinerziehende, studierende Mütter
- Flexible Betreuungsangebote beim **Familienservice**

- Heute, 01.10.2024
14:30 Uhr auf Deutsch
- **Anmeldung über UHH Join**

Regionales Rechenzentrum - RRZ

<https://www.rrz.uni-hamburg.de/>

- STiNE
- WLAN und VPN
- Uni-Email
- Software für dein Studium
- Technische Unterstützung
- Geräteverleih

Fragen/Kontakt über Telefon oder E-Mail:

Tel.: +49 40 42838 7790 **Mo.-Fr.: 09 - 16 Uhr**

E-Mail: rrz-serviceline@uni-hamburg.de

- Mittwoch, 02.10.24,
11:30 Uhr auf Deutsch
- **Anmeldung über UHH Join**

Staats- und Universitätsbibliothek – StaBi

- Digitale Kataloge
- Arbeitsplätze
- Datenbankzugang
- Bücherausleihe & Abholung
- Zentral: alle Fächer
- NUR Fachspezifische Bücher in
Fachbibliotheken



<https://www.sub.uni-hamburg.de/startseite.html>

Fakultätsbezogen: Studienbüro und Fachschaftsrat – FSR

Studienbüro:

- Erste Stelle für Fragen rund um die Planung und Organisation deines Fachstudiums
- STiNE (Kurswahl, Eintrag von Studienleistungen, Prüfungsanmeldung etc.)
- Pflicht- und Wahlfachberatung

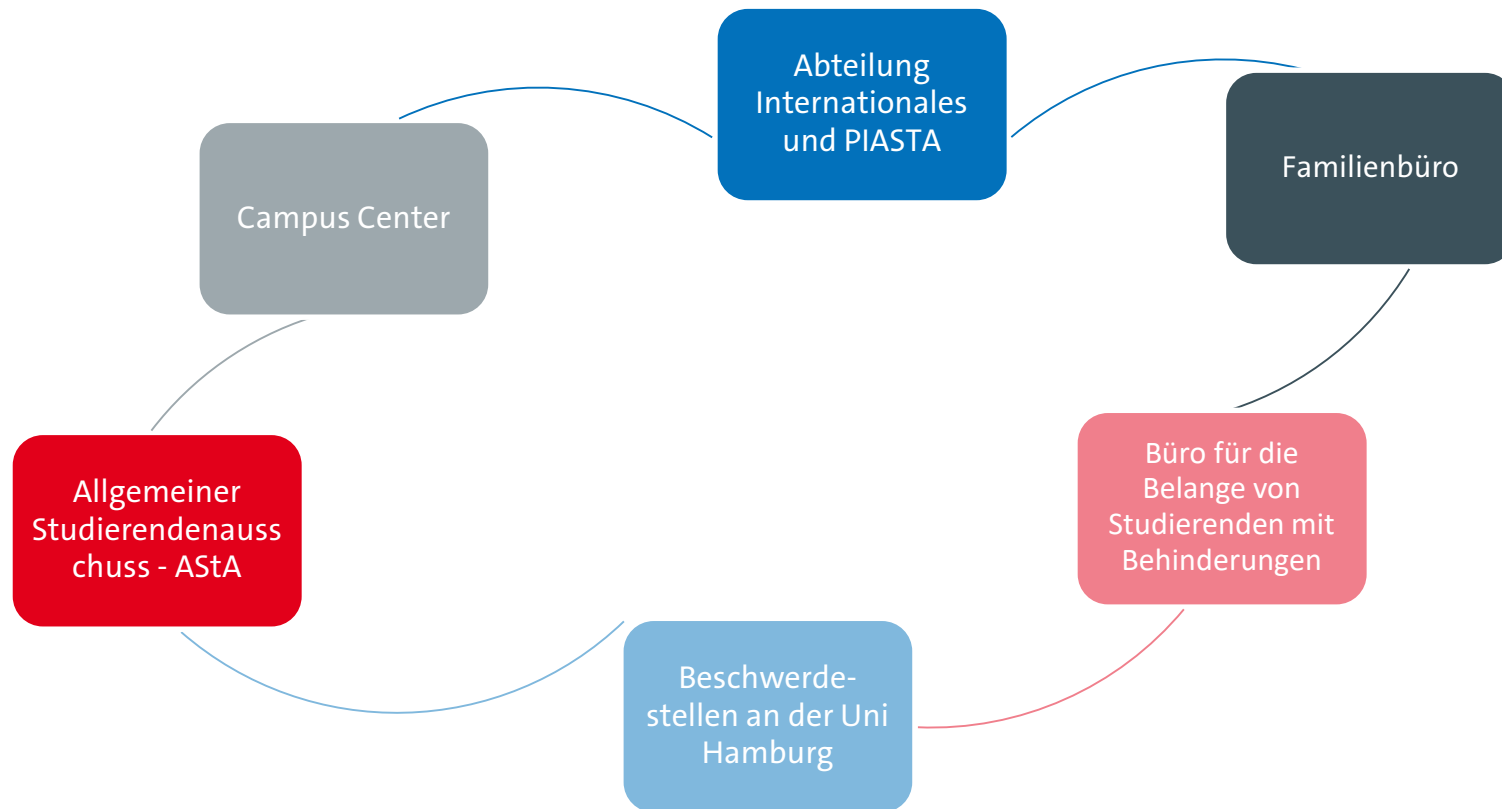
Fachschaftsrat – FSR:

- Organisieren die OEs
- Studentische Beratung rund um dein Studium

Studienbüros und Fachberatung in den Fakultäten :
Campus-Center : Universität Hamburg (uni-hamburg.de)

2. Wer hilft mir bei Fragen und Problemen weiter?

Beratung





Campus Center

Zentrale Studienberatung

- Angebote für Studieninteressierte und für studieninteressierte Geflüchtete
- Beratung bei allen Fragen rund ums Studium (Leistungsdruck, Stress, Prüfungsangst, Zeitmanagement, usw.)
- Beratung bei Studienzweifel (weiterstudieren, wechseln oder abbrechen?)

Psychologische Beratung

- Bei Sorgen und Nöten (Selbstzweifel, Lernblockaden, Ängste, etc.)
- Beratung bei sexualisierter Belästigung, Diskriminierung und Gewalt
- *HOPES* – Hilfe und Orientierung für psychisch erkrankte Studierende

Abteilung Internationales / PIASTA

Für internationale Studierende:

- **Team der Abt. Internationales:** Beratung bei aufenthaltsrechtlichen, sozialen und persönlichen Fragen
- **Rechtsanwalt Herr Stehn:** Rechtsberatung
- **Dominik Meckel :** Beratung zu Stipendien

Für alle Studierende:

- Auslandsstudium (Erasmus, weltweit, Stipendien)
- Certificate Intercultural Competence – CIC



Familienbüro

Digitaler Rundgang Familiengerechter Campus :
Familienbüro : Universität Hamburg (uni-hamburg.de)

STUDIEREN MIT KIND

ARBEITEN MIT KIND

WISSENSCHAFT MIT KIND

KONTAKT



Willkommen im Familienbüro

der Universität Hamburg



Foto: luxuz/Photocase

Familienfreundlich studieren

Elternzeit

Freistellung und Beurlaubung

Regelmäßige Kinderbetreuung

Büro für die Belange von Studierenden mit Behinderungen und chronischen Erkrankungen

- Beratungsgespräche
- Stellungnahmen für Lehrende und Prüfungsausschüsse
- Organisation von Schnupperbesuchen und Veranstaltungen
- Einführung in die Nutzung assistiver Technologien

Info-Veranstaltung - Studieren mit gesundheitlichen Beeinträchtigungen

- Mittwoch, 02.10.24,
10:00 – 11:00 Uhr auf Deutsch
- **Anmeldung über UHH Join**

Beratung und Hilfe bei Antidiskriminierung

ANTIDISKRIMINIERUNG AN DER UNIVERSITÄT HAMBURG

Wir stehen für ein vielfältiges, diskriminierungsfreies Studien- und Arbeitsumfeld und setzen uns dafür ein, dass niemand aufgrund von Geschlecht, sexueller Orientierung, ethnischer Herkunft, Alter, Religion, Beeinträchtigungen, sozialem Status oder äußeren Erscheinungen benachteiligt wird.

FÜR VIELFALT UND CHANCENGERECHTIGKEIT



Übersichtswebsite allen Angeboten zu Antidiskriminierung (ab 01.10.2024 online)

- Beratungsangebote für Studierende und Beschäftigte
- Beschwerdestellen

Beratung und Hilfe bei...

Konflikten in Prüfungsangelegenheiten:

- An jeder Fakultät: Ombudspersonen (Lehrende oder Vertretung der Studierendenschaft)

Benachteiligung im Studium:

- Zentrale Beschwerdestelle nach dem Allgemeinen Gleichbehandlungsgesetz (AGG)
- Ziel: diskriminierungsfreies Studium an der Uni Hamburg

Sexualisierter Belästigung, Diskriminierung und Gewalt:

- [Kontakt- und Beratungsstelle des Campus Centers](#)
- Zentrale Beschwerdestelle nach dem Allgemeinen Gleichbehandlungsgesetz (AGG)

Allgemeiner Studierendenausschuss - AStA

Studien-, Rechts- und Sozialberatung

BAföG-Beratung

Arbeitsrechtsberatung

Beratung bei studentischen Steuerfragen

Semesterticket-Härtefonds

Beratung für Studierende mit Kind

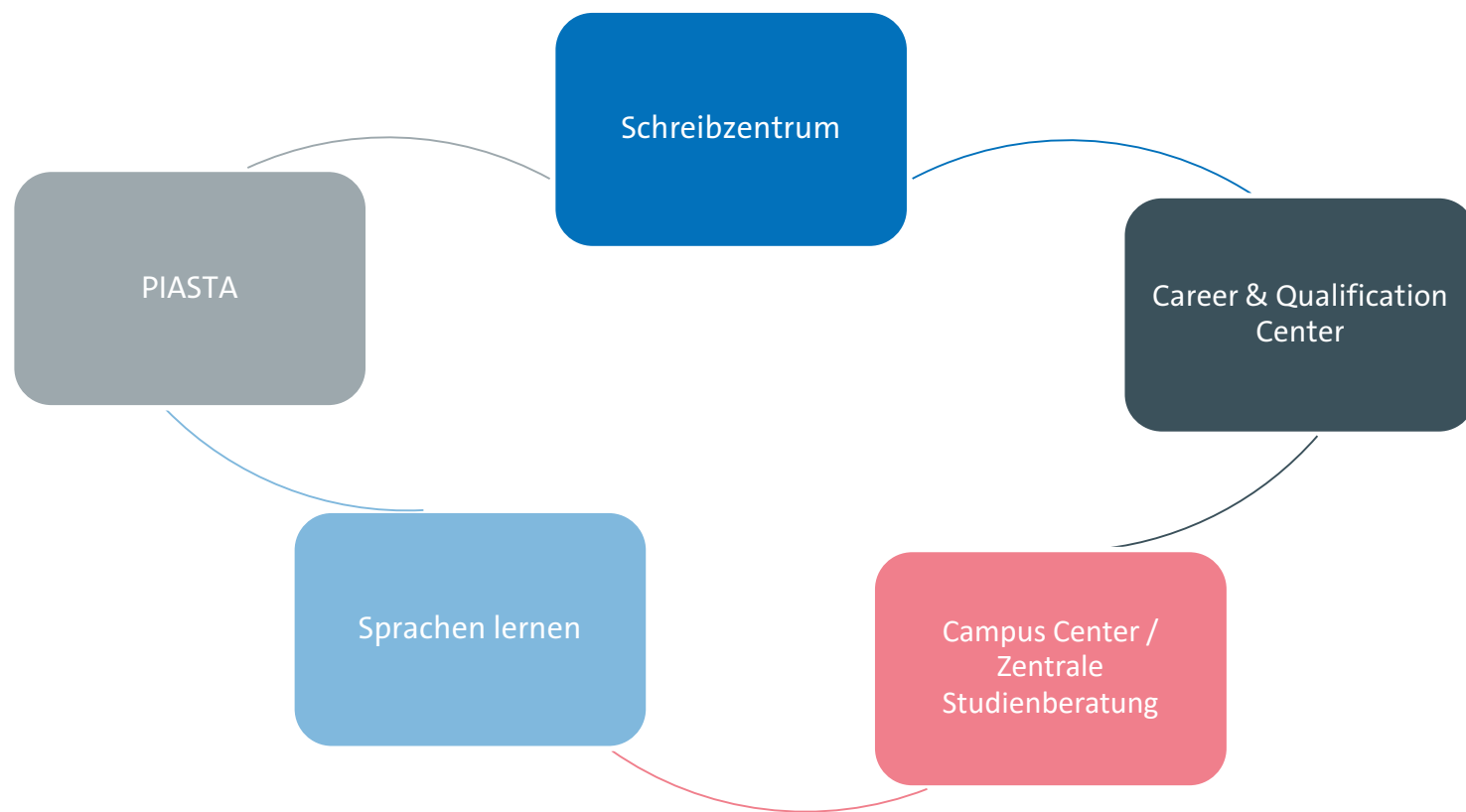
Psychologische Beratung von Studierenden für Studierende

Weiterhin bieten die teilautonomen Referate ebenfalls Beratungen an:

- Beratung für Studierende mit Behinderungen und chronischen Erkrankungen
- Beratung des Referates für internationale Studierende
- Beratung des Alle Frauen* Referates

3. Welche zusätzlichen Lernangebote gibt es?

Zusätzliche Lernmöglichkeiten



PIASTA – Seminare und Workshops

Eine Übersicht
der Seminare,
findest du [hier](#)

Diversity Kompetenzen

- Transkulturelles erleben
- Rassismuskritisches Denken und Handeln lernen

Die Teilnahme an den meisten Veranstaltungen aus dem Bereich Diversity Kompetenzen wird als Baustein A für das [Certificate Intercultural Competence \(CIC\)](#) anerkannt.

Allgemeine Studienkompetenzen

- Freies Sprechen
- Kompetentes Kommunizieren und Präsentieren
- Lerntechniken im Studium

Schreibzentrum

In
Kooperation
mit PIASTA



Foto: Pexels/Morillo

Schreibworkshops

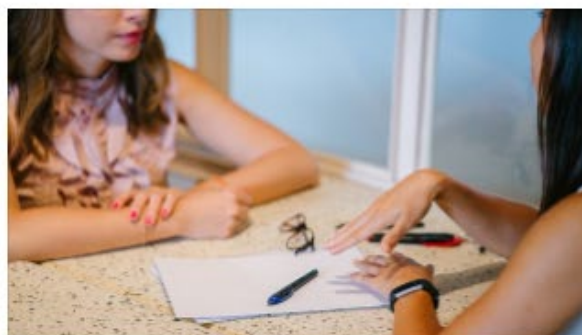


Foto: Pexels/mentatdgt

Schreibberatung



Foto: Pexels/Lewis

Weekly Write-in

Info-Veranstaltung – Wie lerne ich wissenschaftliches Schreiben für mein Studium?

- Freitag, 04.10.24, 10:00 Uhr auf Deutsch
- **Anmeldung über UHH Join**

Career & Qualification Center

- Beratung
- Mentoring
- Bewerbungscoaching
- Seminare und Workshops
- Career Days

<https://www.uni-hamburg.de/career-center.html>



Campus Center

Workshops zu Themen:

- Studienorientierung
- Motivation
- Selbstorganisation
- Mentale Gesundheit



Foto: UHH/ Schell

Sprachen lernen an der Uni

Allgemeinsprachen: A1-B1 mit Kursgebühren

Sprachenzentrum: B2-C2 Kostenlos

PIASTA: Sprachcafés und Sprachtandems

<https://www.uni-hamburg.de/allgemeinsprachen.html>

[Sprachenzentrum : Universität Hamburg \(uni-hamburg.de\)](https://www.uni-hamburg.de/sprachenzentrum)

[Sprachangebote : PIASTA : Universität Hamburg \(uni-hamburg.de\)](https://www.uni-hamburg.de/piasta)

Angebotene Sprachen: Arabisch, Chinesisch, Dänisch, Deutsch als Fremdsprache, Deutsche Gebärdensprache, Englisch, Französisch, Italienisch, Japanisch, Koreanisch, Latein, Niederdeutsch, Niederländisch, Portugiesisch, Russisch, Schwedisch, Spanisch, Türkisch



4. Wie kann ich mich politisch und (inter)kulturell engagieren?

Politisches und (inter)kulturelles Engagement

AStA	PIASTA	Studentische Vereine und Initiativen
<p>Wird vom gewählten Studierendenparlament (StuPa) eingesetzt</p> <ul style="list-style-type: none"> • Vertretung der Studierenden gegenüber Politik, Verwaltung und Öffentlichkeit • Unterstützung der Studierenden bei Problemen im Uni-Alltag • Welcome Week, Kulturkurse, politische Bildungsangebote 	<ul style="list-style-type: none"> • Welcome Week • Welcome Buddy Programm • International Nights • Kultur und Freizeit • Seminare und Workshops • Sprachcafés • Sprachtandem • PIASTA : Universität Hamburg (uni-hamburg.de) 	<p>Einige Beispiele:</p> <ul style="list-style-type: none"> • Auslandspraktikum mit AIESEC • Bei Enactus die Welt verbessern • University Players – English theater group • ESGroovt Chor • AEGEE Hamburg • Queer-Referat • Alle-Frauen-Referat • Bee4Change e.V. • Debattierclub Hamburg • Refugee Law Clinic • Referat für Nachhaltigkeit und Ökologie • Wurzelwerk – Urban Gardening Projekt

5. Welche Freizeitangebote gibt es an der Uni?



Copyright: UHH/Esfandiari

Freizeitangebote

Hochschulsport	Musik	Theater
<ul style="list-style-type: none"> • Indoor • Outdoor • Online-Aktivitäten • Reisen / Ausflüge • BEAT! – studentisches Gesundheitsmanagement • https://www.hochschulsport.uni-hamburg.de/ 	<ul style="list-style-type: none"> • Chor • Orchester • Jazz-Band • https://www.unimusik.uni-hamburg.de/mitmachen.html 	<ul style="list-style-type: none"> • University Players • Kalliope Theater • Kulturnewsletter: • https://www.kus.uni-hamburg.de/themen/mein-arbeitsplatz/newsletter/kultur-newsletter.html

Kulturfreikarte für neue Studierende

- Für alle Studierende im ersten und zweiten Semester
- 4 Monate gültig
- Kostenloser Zugang zu über 40 Kultureinrichtungen der Stadt, u.a.:
 - *Elbphilharmonie, Hamburgische Staatsoper oder das Thalia Theater*
 - Bitte beachten, dass die Verfügbarkeit an Freikarten bei einigen Einrichtungen begrenzt ist. Mehr Informationen dazu findest du auf:
<https://meinefreikarte.de/>
- Die Freikarte kannst du dir vom [AStA-Büro](#) gegen Vorlage deines Studierendenausweis abholen.



Foto: AStA UHH

WICHTIG: Kommunikation mit der UHH

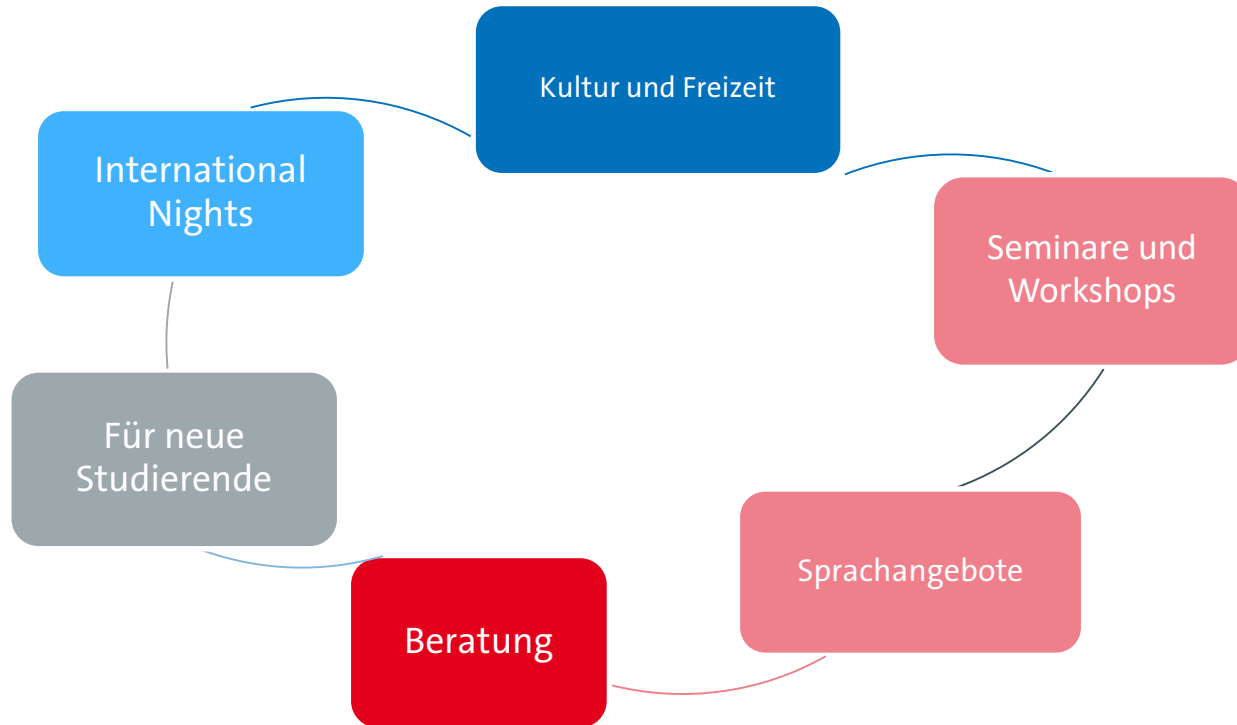
Surfmail

(@studium.uni-hamburg.de)

- Alle Studierenden haben eine eigene Universitäts-E-Mail-Adresse
 - [Anleitungsvideo zur Einrichtung Ihrer studentischen E-Mail-Adresse \(DE/EN\)](#)
- Kommunikation mit Dozierenden und Kommiliton:innen; Benachrichtigungen von Online-Lernplattformen; Uni-Newsletter etc.
 - **Beachte, dass die Einrichtungen der Universität Hamburg, z.B. dein Studienbüro, von dir erwarten, dass du mit deiner Uni-E-Mail, nicht mit deiner privaten E-Mail kommunizierst.**
- Verknüpfung mit privater E-Mail-Adresse:
 - Webmail → Filter → Weiterleitung → Gewünschte E-Mail Adresse eingeben → Speichern

Wir freuen uns auf dich!

Die PIASTA-Angebote während des Semesters:



Copyright: UHH/PIASTA

Mehr Infos und Anmeldung unter: **UHH JOIN**

Wie kannst du mit uns in Kontakt bleiben?

PIASTA on Instagram

- Eindrücke von unseren Veranstaltungen
- PIASTA news



[instagram.com/piastauhh](https://www.instagram.com/piastauhh)



PIASTA website

- Übersicht über alle Veranstaltungen und Beratungsangebote
- Über [UHH-Join](#) kannst du dich für unsere Veranstaltungen anmelden

Newsletter

- Informationen über interkulturelle Lernangebote
- Jobangebote für Student: innen
- Informationen über PIASTA-Veranstaltungen

[Registriere
dich hier](#)

Dein Feedback – Online Umfrage zur Welcome Week

- Wir geben uns viel Mühe, die Veranstaltungen für dich zu planen und freuen uns über deine Meinung und dein Feedback.
- Unser Team verteilt euch bei Präsenzveranstaltungen den QR-Code für die Umfrage: Wenn du zum letzten Mal in der Woche an einer Veranstaltung teilnimmst – gib uns danach Feedback, wie die Woche für dich war!
- Kein QR-Code, kein Problem: Am Ende der Welcome Week erhältst du auch eine E-Mail mit dem Link zur Online-Umfrage.
- Bitte nimm dir nach deiner letzten Veranstaltung am Ende der Woche ein paar Minuten Zeit, um die Welcome Week Umfrage zu beantworten!

Vielen Dank!

Schreib uns in den Chat:

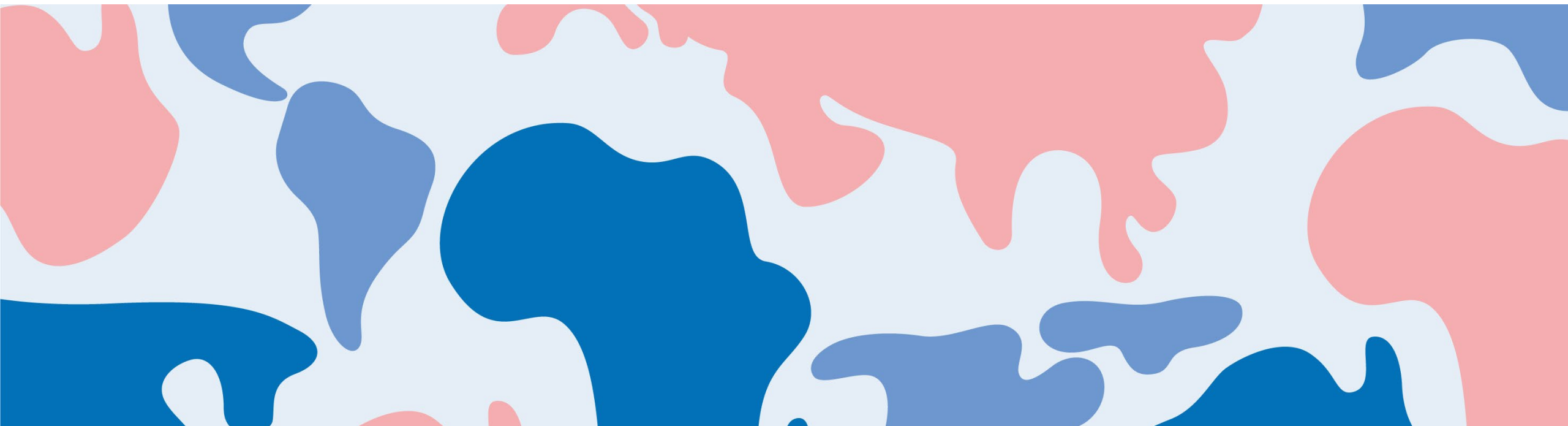
Welches Angebot würdest du gerne neben deinem Studium auf dem Campus wahrnehmen?



Copyright: UHH/Feuerböther



Universität Hamburg
DER FORSCHUNG | DER LEHRE | DER BILDUNG



Vielen Dank für deine Aufmerksamkeit!

Zeit für Fragen 😊