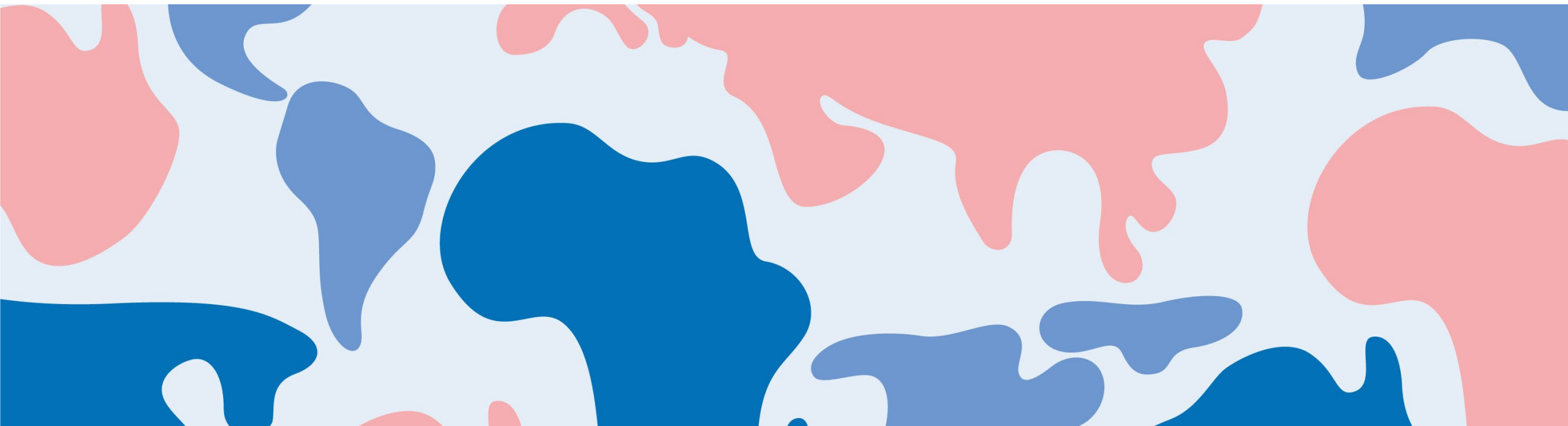




Universität Hamburg
DER FORSCHUNG | DER LEHRE | DER BILDUNG



PIASTA Welcome Week

To-Dos für neue Studierende

Herzlich Willkommen!

Schreib uns im Chat:

Von wo aus schaust du uns gerade zu?

An welcher Fakultät studierst du?



Copyright: UHH/Göttling

To-Dos für neue Studierende



To-Dos in Hamburg

- Wohnung gefunden?
- In Hamburg angemeldet?
- Bankkonto eröffnet?
- Krankenversicherung abgeschlossen?
- Aufenthaltstitel beantragt?



To-Dos an der Uni

- Einschreibung erledigt?
- Semesterunterlagen erhalten?
- Alle Kennungen und Dokumente vorhanden?
- Veranstaltungen für Erstsemester bekannt?
- Über Studienbeginn und -planung informiert?



To-Dos in Hamburg

Wohnung gefunden!

- Wo kann ich wohnen?

Wohnungen von
Wohnungsunternehmen
oder Privatpersonen

Zimmer im Wohnheim
vom Studierendenwerk
oder anderen
Organisationen

WG-Zimmer

Veranstaltungstipp:

- Es finden regelmäßige Online-Infoveranstaltungen am Montag statt
- Weitere Infos: [Bewerbungsinformationen: STW Hamburg \(stwhh.de\)](https://www.stwhh.de/wohnen-fuer-studierende-und-auszubildende)

Wohnheim

Information

- Das Studierendenwerk Hamburg bietet 26 Wohnanlagen mit 4.400 Plätzen
- möbliertes Zimmer oder Einzimmerappartments - ca. 280 – 470 €/mtl. + Kaution 400€ - 800€ (abhängig von Mietpreis)
- eigenes Zimmer (10-25 m²), geteilte Küche, Gemeinschaftsraum und Badezimmer, 1-Zimmerappartments
- für Studierende bis 35 Jahre

- Bewerbung auf alle Häuser erhöht die Wahrscheinlichkeit
- Zimmer sehr beliebt → Wartezeiten
- Online Aufnahmeantrag ausfüllen
<https://www.stwhh.de/wohnen-fuer-studierende-und-auszubildende>
- dort findet ihr auch eine Übersicht über Wohnanlagen anderer Träger mit **weiteren 1.600 Plätzen** (Bewerbung direkt bei den Wohnheimen!)
- Erasmus-Studierende benötigen Erasmus-Aufnahmeantrag! → Wohnen für Studierende und Auszubildende

WG-Zimmer oder Wohnung

- viele Studierende leben in **Wohngemeinschaften**
- gute Möglichkeit, kurzfristig ein Zimmer zu bekommen: Zwischenmiete
- Zimmer oder Wohnung finden: Google, soziale Netzwerke, Zeitungen, Internet-Wohnbörsen
- Tipp: www.wg-gesucht.de → eigenes Gesuch mit Profil erstellen

- **Wohnungen** von Privatpersonen oder Wohnungsunternehmen
- bei Privatpersonen: achte auf schriftlichen Mietvertrag und Übergabeprotokoll über Zustand der Wohnung
- Zimmer oder Wohnung finden: Google, soziale Netzwerke, Zeitungen, Internet-Wohnbörsen
- www.saga.hamburg → Wohnungssuche aufgeben

Kurz vor Semesterbeginn und noch kein Zimmer?

Studierendenwerk (Zentrale Kurzzeitvermietung)	Jugendherbergen	Touristeninformation Hamburg
<ul style="list-style-type: none">• Tel.: +49 40 41902-287• E-Mail: kurzzeitvermietung@stwhh.de• https://www.stwhh.de/beratung/beratungszentrum-wohnen-bewo	<ul style="list-style-type: none">• www.jugendherberge.de	<ul style="list-style-type: none">• www.hamburg-tourism.de

**VORSICHT VOR BETRUG: Niemals
im Voraus Geld überweisen, wenn
noch kein Mietvertrag
unterschrieben wurde!**

Was muss ich alles zahlen?

- Kaltmiete + Nebenkosten
 - Betriebskosten (Müllabfuhr, Hausmeister...)
 - Kosten für Heizung (oft im Mietvertrag, sonst direkt an Gaslieferant)
 - Strom und Gas (selbst Vertrag mit dem Anbieter abschließen)
 - Kautions (max. drei Kaltmieten)
 - Telefon und Internet
 - Staatlicher Rundfunkbeitrag 18,36€/pro Monat
 - www.rundfunkbeitrag.de → Informationen für Bürgerinnen und Bürger → Studierende, Azubis und Schüler

Tipp:

Ledige Studierende ohne Kinder aus Deutschland und EU-Ländern können sich hier **online digital** ummelden: [Onlinedienst: Elektronische Wohnsitzanmeldung \(hamburg.de\)](https://www.welcome.hamburg.de/formulare)



In Hamburg angemeldet!

- **Wichtig:** Buche rechtzeitig einen Termin! (online)
- Anmelden/Ummelden innerhalb von 2 Wochen Pflicht (mind. Terminbuchung erforderlich!)
- **Mitbringen:** Personalausweis oder Reisepass, Anmeldeformular (ausgefüllt), Wohnungsgeberbestätigung (ausgefüllt) → www.welcome.hamburg.de/formulare
- Gebühr: 13€
- **Internationale Studierende** benötigen für viele Dinge (z.B. Bankkonto, Verlängerung des Visums, Bibliotheksausweis) die **Meldebescheinigung**. Diese erhält man bei der Anmeldung in Hamburg.

Tipp:
Buche bei einem Hamburg Service, wo Termine frei sind, **es muss nicht das Hamburg Service deines Stadtteils sein.**

Wie buche ich einen Termin?

- [Digitales Terminmanagement \(service.hamburg.de\)](https://service.hamburg.de)
- Auf „Einwohnerwesen“ klicken
- Kontaktdaten eingeben
- Bei „Wohnsitzänderung“ die Anzahl ändern
 - Umzug aus anderen Bundesland
 - Umzug aus dem Ausland
- Termin vereinbaren

Terminvergabe - Einwohnerwesen

Über mich ⓘ

Kontakt

Vorname

Nachname

E-Mail

Telefon

Weiter >

Wohnsitzänderung

 ✓

Umzug innerhalb Hamburgs melden ⓘ

 ✓

Umzug nach Hamburg aus einem anderen Bundesland melden ⓘ

 ✓

Umzug nach Hamburg aus dem Ausland melden ⓘ



Bankkonto eröffnet!

- **Girokonto** bei einer Bank in Hamburg oder bei einer Online-Bank eröffnen
- für Studierende meist kostenlos, aber nicht immer mit kostenloser Kreditkarte
- **Wichtig für:** Überweisung der Miete, des Krankenversicherungsbeitrags, des Semesterbeitrags an die Universität sowie Kartenzahlungen (Kreditkarten werden nicht überall akzeptiert)
- **Das brauchst du:** Pass oder Personalausweis, Meldebescheinigung, Semesterbescheinigung (aus dem STiNE-Account)



Krankenversicherung abgeschlossen!

Deutsche Studierende	Studierende aus EU-Staaten	Studierende aus Nicht-EU-Staaten
<ul style="list-style-type: none"> in der Regel bis zum Alter von 25 Jahren bei den Eltern mitversichert. 	<ul style="list-style-type: none"> können bei ihrer ausländischen Krankenkasse bleiben, wenn sie eine Europäische Krankenversicherungskarte (EHIC) besitzen Die EHIC garantiert <u>keine kostenlose Behandlung!</u> Informiere dich unbedingt genau! 	<ul style="list-style-type: none"> ausländische Krankenversicherung oft nicht anerkannt, Reiseversicherung reicht nicht Deutsche Krankenversicherung abschließen!

Krankenversicherung in Deutschland

- Bei der **gesetzlichen Krankenversicherung** zahlen Studierende einen festen Basisbeitrag + Zusatzbeitrag je nach Krankenversicherung
 - Studierende unter 30 Jahre: ca. 122–136 € monatlicher Gesamtbeitrag
 - Studierende über 30 Jahre: ab 215–230 € monatlicher Gesamtbeitrag (abhängig vom Einkommen)
 - Liste der gesetzlichen Krankenkassen: www.gkv-spitzenverband.de → Service → Krankenkassenliste
- Entscheidung für eine **private Krankenversicherung** oft für die Dauer des Studiums und lässt sich währenddessen nicht ändern! Nötig meistens für internationale Studierende über 30 Jahren. Achte auf ausreichenden Versicherungsschutz. Lass dich beraten.

Beantragung

- Die Krankenversicherung kannst du fast immer online beantragen und deine Dokumente hochladen.
- Du benötigst ein **Foto** und deine **Immatrikulationsbescheinigung**.
- **Beratungszentrum Soziales & Internationales – BeSI**
 - Beratung sowie detaillierte Infos zur Krankenversicherung:
 - Tel.: +49 40 41902-155 (Mo 12–15 Uhr, Di 13-16 Uhr, Mi 13:30–15:30 Uhr, Do 10-12 Uhr)
 - Persönliche offene Sprechstunden: Mo 13-15, Di 13-16 Uhr, Do 10-12 Uhr
 - E-Mail: besi@stwhh.de
 - <https://www.stwhh.de/beratung/beratungszentrum-soziales-internationales-besi>



Meldebescheinigung – Studierende aus EU-Staaten

- Kein Visum für internationale Studierende aus EU-Staaten erforderlich
- **Meldebescheinigung** als Nachweis für das Aufenthalts- und Freizügigkeitsrecht bei Unionsbürger:innen oder Angehörigen der EWR-Staaten, erhält man automatisch bei der Anmeldung in Hamburg
- Familienangehörige aus Drittstaaten benötigen jedoch eine Aufenthaltskarte von der Ausländerbehörde. (Nachweis: Familienstatus, ausreichende Existenzmittel, Krankenversicherungsschutz)

Aufenthaltstitel beantragt! – Studierende aus Nicht-EU-Staaten

- **Einreisevisa:** sind 3 oder 6 Monate gültig
- **Im Anschluss: rechtzeitig Aufenthaltserlaubnis beantragen** (max. 2 Jahre gültig; muss regelmäßig verlängert werden, Kosten 110 €)
- **Wo?**
 - 1. Beim ersten Beantragen der Aufenthaltserlaubnis in Hamburg ist das **Hamburg Welcome Center** zuständig.
 - 2. Im Anschluss läuft die Beantragung über die **Ausländerbehörde in deinem Bezirk**
- **Wann?** Buche rechtzeitig online einen Termin für die Beantragung. **Die Wartezeit auf einen Termin bei der Behörde dauert mehrere Wochen bis zu 2 oder 3 Monaten.**

Aufenthaltstitel beantragt! – Studierende aus Nicht-EU-Staaten

- **Wie?**
- Online-Terminbuchung: [Aufenthaltserlaubnis Hamburg - Online-Dienst Einstiegsseite - HamburgService](#)
- **die Wartezeit auf einen Termin dauert mehrere Wochen bis 2 oder 3 Monate**
- Frühestens 4 Wochen nach dem Termin bei der Ausländerbehörde kannst du deine Aufenthaltskarte (ähnlich einem Personalausweis) abholen.
- Du erhältst einen Brief und musst dann selbst online den Termin für die Abholung buchen

Was brauche ich?

- Vollständig ausgefülltes Antragsformular (in vielen Sprachen vorhanden): [Formulare und Checklisten \(hamburg.de\)](https://www.hamburg.de/formulare-und-checklisten)
- Nationalpass und biometrisches Passbild (nicht älter als 6 Monate), auch Vorort durchführbar (Kosten 6€)
- Aktuelle Meldebescheinigung
- Nachweis über die Krankenversicherung
- Aktuelle Studienbescheinigung
- Finanzierungsnachweis: Bankguthaben in Höhe von 992 € monatlich für die Gesamtzeit der Aufenthaltserlaubnis bzw. 11.904 € für ein Jahr (ab WiSe24/25), eigenes Einkommen oder Vorlage einer Verpflichtungserklärung.
 - **Mehr Informationen dazu unter:** [Aufenthaltserlaubnis für Studierende – Hamburg Welcome Center](#)

Beratung

- **Beratung für internationale Studierende an der Universität Hamburg**
 - Berater: innen: Team der Abteilung Internationales
 - E-Mail: international-student-support@uni-hamburg.de



To-Dos an der Uni



Einschreibung erledigt!

1. Immatrikulation fristgerecht digital beantragen

- Im Zulassungsbescheid steht deine Immatrikulationsfrist. Halte sie ein, sonst verlierst du deinen Studienplatz.
- In deinem Bewerbungsaccount unter "Bewerbung" findest du den Link "Online-Immatrikulation"
- **Achtung**: Immatrikulationsfrist und unterschiedliche Dokumente beachten

Besonderheiten für Erasmus-
/Austauschstudierende:
Einschreibung: Online-Bewerbung
via STiNE; Semesterunterlagen bei
der Koordination abholen

2. Die vorläufige Semesterunterlagen bestehen aus:

- Immatrikulationsbescheinigung (im STiNE-Account unter „Dokumente“)
- Studierendenausweis (im STiNE-Account unter „Dokumente“)
- TAN-Liste, die du später für die Kursanmeldung benötigst (E-Mail)
- Deutschland-Semesterticket (digital per Download aus dem Ticketportal)
- Sind entweder im Oktober oder im April gültig
- Neue Adresse melden: www.uni-hamburg.de/studium



Einschreibung erledigt!

3. Semesterbeitrag überweisen

- Keine Studiengebühren,, sondern Beitrag für das Semesterticket und Leistungen des Studierendenwerks (Mensa, Wohnheim, Beratung etc..)
- 335€ pro Semester
- In deinem STiNE-Konto unter → Studium → Dokumente findest du den Betrag, den zu zahlen musst, sowie die Kontodaten der Universität Hamburg.
- www.uni-hamburg.de/semesterbeitrag

4. Krankenversicherung nachweisen

- Die Universität Hamburg benötigt die Mitteilung deines Versicherungsstatus von einer deutschen gesetzlichen Krankenversicherung (GKV).
- **Studierende mit deutscher GKV:**
GKV muss der Uni Hamburg den Status mitteilen
- **Studierende mit EHIC oder privater Versicherung:**
GKV muss der Uni Hamburg die Befreiung mitteilen
- nach der Immatrikulationsfrist möglich, aber wichtig für die endgültigen Semesterunterlagen.

Du solltest alles möglichst bis
spätestens 2 Wochen vor Ablauf
der vorläufigen Unterlagen
erledigen!



Semesterunterlagen erhalten!

Die **endgültigen** Semesterunterlagen
bekommst du erst nach

- der Überweisung des Semesterbeitrags
- der Mitteilung deines Versicherungsstatus
an die Universität Hamburg
- dem Hochladen aller benötigten
Dokumente. Achte auf die Frist für den
Nachweis der Deutschkenntnisse!
 - www.uni-hamburg.de/einschreibung
 - www.uni-hamburg.de/deutschkenntnisse

Die **endgültigen** Semesterunterlagen
bestehen aus

- Immatrikulationsbescheinigung (im
STiNE-Account unter „Dokumente“)
- Studierendenausweis (im STiNE-Account
unter „Dokumente“)
- TAN-Liste, die du später für die
Kursanmeldung benötigst (E-Mail)
- Deutschland-Semesterticket (digital per
Download aus dem Ticketportal)

Kein Semesterticket beim Semesterstart?

Du kannst dir selbst eine Fahrkarte kaufen und die Kosten später erstattet bekommen.

Was muss ich beachten?

- Es werden ausschließlich personenbezogene HVV-Wochen- oder Monatskarten mit Foto erstattet.
- Einzelkarten werden nicht erstattet.
- Die Wochen- oder Monatskarte darf frühestens ab 01.04. (Sommersemester) oder 01.10. (Wintersemester) gültig sein.

Kaufe eine Wochen- oder Monatskarte im Online-Shop oder mit der App, oder in Servicestellen an Bahnhöfen

Beantrage die Erstattung der Kosten, sofort nachdem du dein Semesterticket erhalten hast:

- Schicke dein Semesterticket eingescannt an die E-Mail der S-Bahn Fahrgeldstelle:
info@sc-fahrpreisnacherhebung.de
- Du musst die E-Mail-Adresse angeben, unter der du dein Online-Ticket gekauft hast.

NEU ab Sommersemester 2024

Semesterticket = Deutschlandticket

- Das Semesterticket gilt ab dem 01.04.2024 bundesweit für den ÖPNV und den Regionalverkehr und ist damit ab dem SoSe 2024 ein vollwertiges Deutschlandticket – [mehr Infos](#) zur Gültigkeit des Deutschlandtickets.
- Das Semesterticket wird vorwiegend digital zur Verfügung gestellt. Die Bereitstellung erfolgt direkt durch den HVV.
- Analoge Chipkarte nun beantragbar unter: semesterticket@stwhh.de (Kosten 15€/ Semester)
- Weitere Informationen dazu unter: www.uni-hamburg.de/ticket

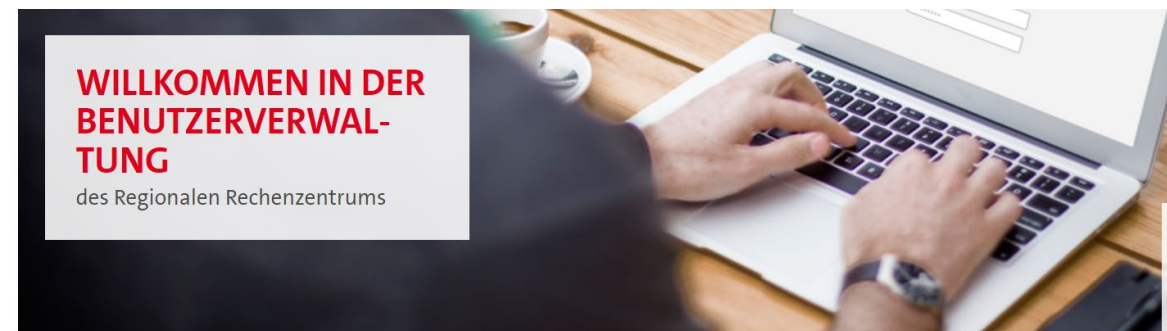


Copyright: UHH/Esfandiari



Alle Kennungen und Dokumente vorhanden!

- Du bekommst eine **Benutzerkennung** und ein Einmalpasswort per Post oder E-Mail.
- Lege ein neues Passwort fest! (Tipp: Hinterlege auch deine Telefonnummer!)
- Passwortänderung unter www.bv.uni-hamburg.de
- Keine Sorge: Benutzerkennung und STiNE-Kennung ist gleich (B-Kennung, z.B. BAY1234)
- Benutzerkennung benötigst du für den Zugang zu STiNE und für alle IT-Services des RRZ



Willkommen an der Universität Hamburg

Herzlich willkommen beim Benutzerverwaltungsportal des Identity Management Systems der Universität Hamburg. Hier können Sie das Passwort Ihrer Benutzerkennung und Ihrer UHH-Kennung ändern und die zu Ihrer Person gespeicherten Daten einsehen. Die Benutzerkennung benötigen Sie z.B. für das Studien-Infonetz STiNE oder WLAN, während Sie mit Ihrer UHH-Kennung auf Ihre E-Mail-Adresse oder UHHShare zugreifen können.

- Anmelden
- Passwort vergessen?

Beratung & Kontakt

Kontakt für Studierende

Kontakt für Mitarbeitende

Persönliche Beratung am RRZ-ServiceDesk



Alle Kennungen und Dokumente vorhanden!

- Login: <https://surfmail.rrz.uni-hamburg.de>
- So sehen die E-Mail-Adressen für dein **Uni-E-Mail-Konto** aus:
 - vorname.nachname@studium.uni-hamburg.de



Mobile Version Kommunikation  

Anmelden Passwort vergessen  English



STiNE

- Kein E-Mail-System, sondern **internes Benachrichtigungsportal** der Universität
- Verknüpfung mit Surfmail einrichten: Benutzerkonto → “Messages an Uni-Mail-Adresse weiterleiten” aktivieren → ändern

UHH > STiNE - Das Studieninfonetz

Startseite Termine Nachrichten Bewerbung Studium Benutzerkonto Vorlesungsverzeichnis FAQ Service Kontakt

Mobile Version Kommunikation

ITAN-Manager

Passwort ändern

Name: Nils Land de Souza Régó am: 21.02.2023 um: 17:44 Uhr

Persönliche Daten

Nils Land de Souza Régó

Bitte prüfen Sie regelmäßig, ob Ihre hier hinterlegte Anschrift noch aktuell ist und geben Sie die Daten sorgfältig ein. Eine aktuelle Adresse ist wichtig, damit Ihnen die Post der Universität Hamburg (z.B. die Semesterunterlagen mit Studierendenausweis und Semesterticket) zugestellt werden kann. Bitte beachten Sie, dass Sie nur eine Anschrift in Deutschland hinterlegen können.

Adressänderung bei Anschrift im Ausland: Befinden Sie sich noch in der Phase der Einschreibung und haben daher noch eine Anschrift im Ausland, ist die Adressänderung nicht in Ihrem STiNE-Account, sondern nur über das Team Bewerbung, Zulassung und Studierendenangelegenheiten (www.uni-hamburg.de/kontakt-cc) möglich.

Information

Matrikelnummer

Vorname Nils

Nachname Land de Souza Régó

Messages an Uni-Mail-Adresse weiterleiten? ☒

Ändern

Surfmail

(@studium.uni-hamburg.de)

- Jede:r Student:in hat eine eigene Uni-Mailadresse
 - [Lehrvideo Studi-Mailadresse einrichten \(DE/EN\)](#)
- Kommunikation mit Dozierenden und Kommiliton:innen; Benachrichtigungen von Online-Lernplattformen; Uni-Newsletter etc.
 - **Beachte, dass die Einrichtungen der Universität Hamburg, z.B. dein Studienbüro, von dir erwarten, dass du mit deiner Uni-E-Mail, nicht mit deiner privaten E-Mail kommunizierst.**
- Verknüpfung mit privater Mailadresse einrichten:
 - Webmail → Filter → Weiterleitung → gewünschte Mailadresse eintragen → speichern

Über Studienbeginn und -planung informiert!

Studienordnungen und fachspezifische Bestimmungen	Vorlesungsverzeichnis	Formulare für Erasmus- und Austauschstudierende
<ul style="list-style-type: none"> • www.uni-hamburg.de/campuscenter → Studienorganisation → Ordnungen/Satzungen Studium und Lehre – Prüfungs- und Studienordnungen 	<ul style="list-style-type: none"> • www.stine.uni-hamburg.de → Vorlesungsverzeichnis 	<ul style="list-style-type: none"> • https://www.uni-hamburg.de/en/internationale/s/studierende/incoming/austausch-gaststudium/erasmus-incoming.html



Termine für Erstsemester-Veranstaltungen bekannt!

- **Erasmus-Begrüßung**

- <https://www.uni-hamburg.de/internationales/studierende/outgoing/austausch-gaststudium/erasmus/ansprechpartner.html>

- **Welcome Week von PIASTA für neue Studierende**

- Vielseitiges Programm, Informationen, Kennenlernen von Uni und Studierenden
- www.uni-hamburg.de/welcome & www.uni-hamburg.de/piasta

- **Orientierungseinheit**

- Eine Woche vor Studienbeginn, du lernst wie dein Studium funktioniert und lernst deine Kommiliton:innen kennen
- Die meisten Studiengänge laden die neuen Studierenden per E-Mail dazu ein
- www.uni-hamburg.de/oe

- Mittwoch, 10:00 Uhr auf Deutsch
- Mittwoch, 11:30 Uhr auf Englisch

- **Anmeldung über UHH Join**

Wer hilft mir weiter?

IT-Fragen

- Ich kann mich bei meiner Uni-Mail nicht einloggen
- Wie bekomme ich WLAN am Campus?
- Probleme mit Stine

**Regionales
Rechenzentrum
(RRZ)**

Administrative Fragen

- Wie bezahle ich die Semestergebühr?
- Ich brauche einen neuen Semesterausweis
- Ich habe eine neue Adresse

Campus-Center

Studienfachbezogene Fragen

- Wie melde ich mich zum Modul an
- Welche Veranstaltungen muss ich besuchen?
- Transcript of Records

**Studienbüro deiner
Fakultät, Fachschaftsrat
(FSR) & Lehrende**

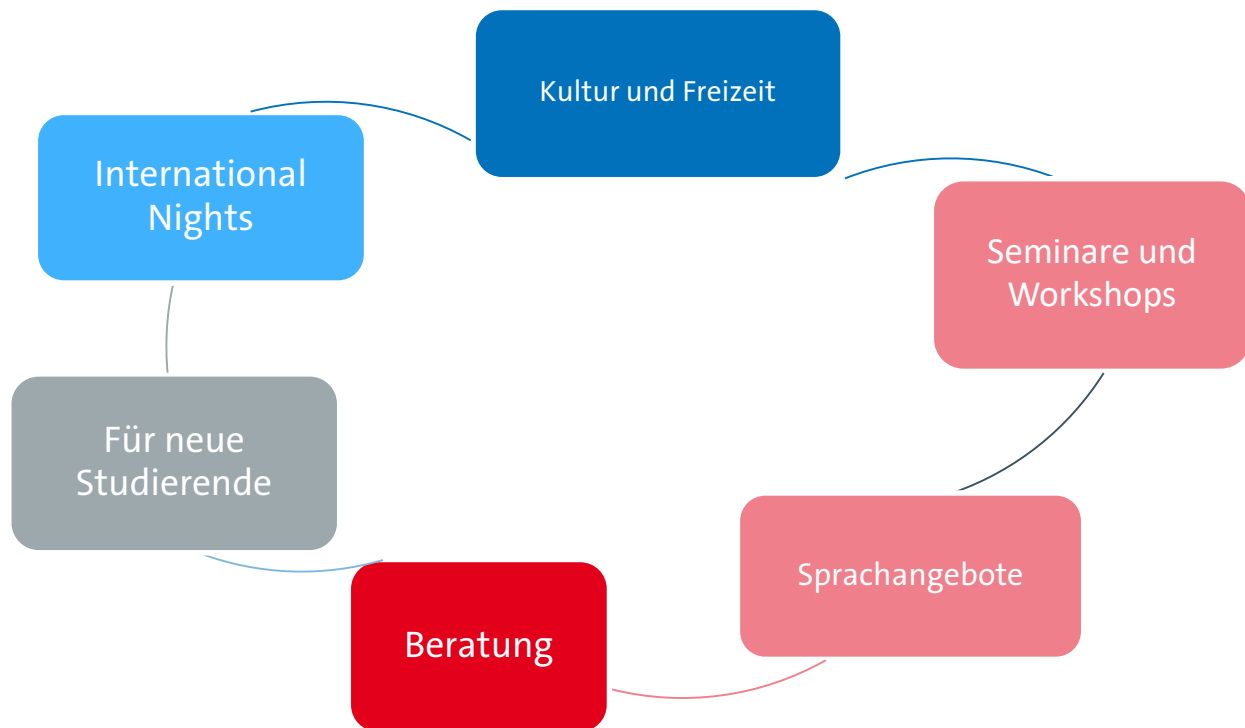
Fachübergreifende Fragen & Hilfe zum Studium

- Ich möchte mein Studienfach wechseln
- Psychologische Hilfe
- Workshops und Schreibberatung
- Wie gelingt der Berufseinstieg?

**Campus-Center, PIASTA,
Schreibzentrum &
Career Center**

Wir freuen uns auf dich!

Die PIASTA-Angebote während des Semesters:



Copyright: UHH/PIASTA

Mehr Infos und Anmeldung unter: **UHH JOIN**

Wie kannst du mit uns in Kontakt bleiben?

PIASTA on Instagram

- Eindrücke von unseren Veranstaltungen
- PIASTA news



[instagram.com/piastauhh](https://www.instagram.com/piastauhh)



PIASTA website

- Übersicht über alle Veranstaltungen und Beratungsangebote
- Über [UHH-Join](#) kannst du dich für unsere Veranstaltungen anmelden

Newsletter

- Informationen über interkulturelle Lernangebote
- Jobangebote für Student: innen
- Informationen über PIASTA-Veranstaltungen

[Registriere
dich hier](#)

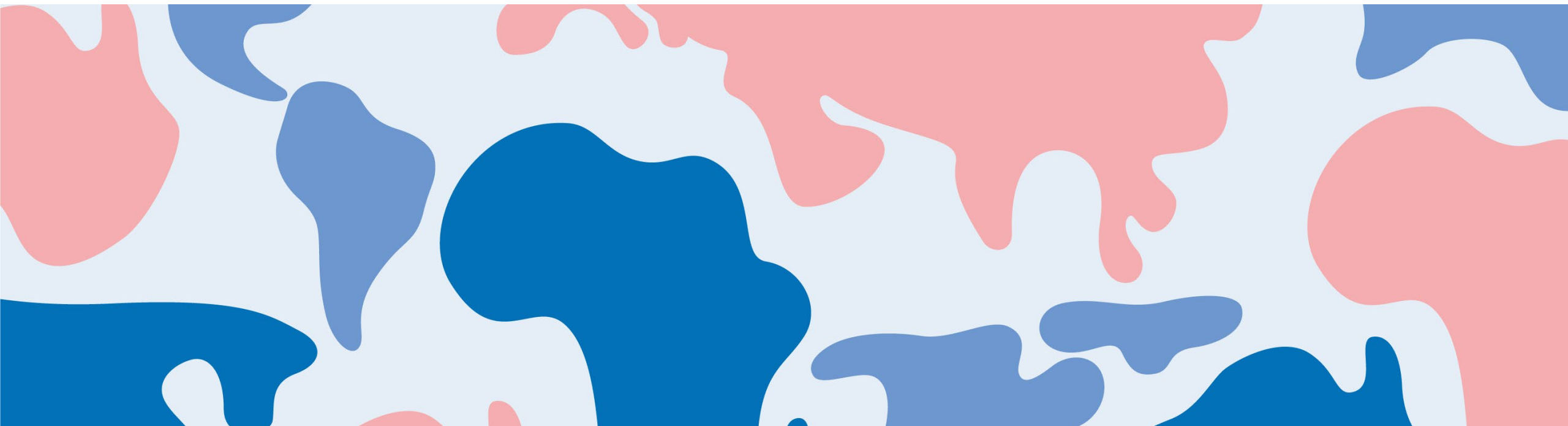
Dein Feedback – Online Umfrage zur Welcome Week

- Wir geben uns viel Mühe, die Veranstaltungen für dich zu planen und freuen uns über deine Meinung und dein Feedback.
- Unser Team verteilt euch bei Präsenzveranstaltungen den QR-Code für die Umfrage: Wenn du zum letzten Mal in der Woche an einer Veranstaltung teilnimmst – gib uns danach Feedback, wie die Woche für dich war!
- Kein QR-Code, kein Problem: Am Ende der Welcome Week erhältst du auch eine E-Mail mit dem Link zur Online-Umfrage.
- Bitte nimm dir nach deiner letzten Veranstaltung am Ende der Woche ein paar Minuten Zeit, um die Welcome Week Umfrage zu beantworten!

Vielen Dank!



Universität Hamburg
DER FORSCHUNG | DER LEHRE | DER BILDUNG



Vielen Dank für deine Aufmerksamkeit!

Zeit für Fragen 😊