



Universität Hamburg

DER FORSCHUNG | DER LEHRE | DER BILDUNG



Im Studium ins Ausland Überblick und Erstinformationen

Im Studium ins Ausland – Warum?

- Interkulturelle Erfahrungen
- Andere Studieninhalte und Lehr- und Lernmethoden
- Fremdsprache lernen oder vertiefen
- internationale Freundschaften



Fotos: UHH/Lau, Sadat

Ins Ausland – verschiedene Möglichkeiten!

Studium

- 1-2 Semester an einer Hochschule im Ausland
- selbst organisiert („Freemover“)
- mit einem Austauschprogramm der UHH

Praktikum

Freiwillige oder Pflichtpraktika

- selbst organisiert
 - über Programme oder Organisationen
- z.B. DAAD

Kurzaufenthalte

z.B. Sprachkurse, Fachkurse, Summer Schools

- ca. 1 bis 6 Wochen

Ins Ausland – Mit Programm oder als „Freemover“?

Mit einem Austauschprogramm der UHH

- Nachteil: Beschränkung auf UHH-Angebote, frühe Bewerbungsfristen
 - Vorteil: **Studiengebührenbefreiung**, administrative Unterstützung/Betreuung, besserer Zugang zu Wohnheim u.a. Services, **Förderung** durch monatliche Zuschüsse möglich
- Nachteil: keine administrative Unterstützung/Betreuung, keine Studiengebührenbefreiung, Finanzierung selbst klären
 - Vorteil: **freie Wahl** der Gasthochschule, **spätere Bewerbungsfristen**
 - Informationen: www.daad.de, andere Anbieter, Websites der Zielhochschulen



Ins Ausland – Austauschprogramme auf einen Blick

ERASMUS+

Studium und
Praktikum in der EU,
sowie Norwegen,
Island, Liechtenstein,
Mazedonien, Serbien
und Türkei;
Zuschüsse (540-600 €)

Fakultätsaustausch

**dezentrale
Austauschplätze** an
Fakultäten/ Instituten
ausländischer
Universitäten

Zentralaustausch

**fächerübergreifendes
Austauschprogramm**
der UHH mit 36
Partneruniversitäten
weltweit (v.a.
außerhalb Europas)



Erasmus+

Erasmus+ Studium

- Fachbezogene Kooperationen mit Hochschulen (Institutspartnerschaften)
- Monatl. Zuschuss (**540€–600€**) + Studiengebührenbefreiung
 - > **Zuschüsse** für Erstakademiker, chronisch Erkrankte, „green Mobility“ etc.
- Durch Lernvereinbarungen (**Learning Agreement**) geregelte Anerkennung von im Ausland erbrachten Studienleistungen
- Bewerbungsfrist: jedes Jahr vom 1. Dezember bis zum 31. Januar für das nächste akademische Jahr

Wer macht was?

Institut/ Fakultät

- Fachberatung
- Bewerbungsverfahren



Abteilung Internationales

- Informationsdienst
- Auszahlungen

Erasmus+ Praktikum

- Dauer des Praktikums: mind. **2 Monate** (= 60 Tage) bis max. **12 Monate**
- Max. Förderdauer pro. akad. Jahr: **4 Monate**
- Monatl. Förderung (**640 €–750 €**)
 - Zusätzliche Förderungen möglich (fewer opportunities)
- Bewerbungsfrist: **mind. 4 Wochen** vor Praktikumsbeginn

Wer macht was?

Studierende

- Suche nach Praktikum
- Bewerbung

Abteilung Internationales

- Informationsdienst
- Auszahlungen

Zentralaustauschprogramm

- Zentral organisierte, **fächerübergreifende** Austauschplätze
 - **36 Partnerhochschulen** in 15 Ländern
 - **Studiengebührenbefreiung**, i.d.R. kombinierbar mit Hamburgglobal
 - Bewerbungsfristen: ca. 9 Monate vor Ausreise
- Bewerben können sich alle Studierenden der Universität Hamburg, die mit dem Ziel eingeschrieben sind, den Studienabschluss an der Universität Hamburg zu erreichen (keine Gast- und Austauschstudierenden).



Bewerbungsrunden (Online-Bewerbung)

- **01.05.-31.05.** (für Aufenthalte ab Frühjahr des Folgejahres): Australien, Brasilien, Chile, Japan, Südafrika
- **01.11.-30.11.** (für Aufenthalte ab Herbst des Folgejahres): China, Indien, Indonesien, Kanada, Mexiko, Südkorea, Taiwan, Thailand, USA, Vereinigtes Königreich

[Partnerhochschulen Zentralaustausch:](#)



Fakultätsaustausch

- Dezentrale Austauschplätze der [Fakultäten](#) / Institute
- Z.T. als integriertes Auslandssemester in Bachelor-und Masterstudiengängen (z.B. Asien-Afrika-Institut)

Wer macht was?

Fakultät / Institut

- Fachberatung
- Bewerbungsverfahren

Abteilung Internationales

- Beratung zur Finanzierung

Weitere Auslandsaufenthalte

- **Forschungsaufenthalte:** z.B. für die Vorbereitung von Abschlussarbeiten
- **Sprachkurse:** im Ausland oder in Hamburg
- **Summer Schools/Fachkurse:** akademische Kurzprogramme, die in der Regel während der vorlesungsfreien Zeit angeboten werden
- **Hamburg International Summer School (HISS):** jährlich wechselndes Angebot für internationale Sommerkurzprogramme in Hamburg

[Weitere Auslandsaufenthalte : Internationales : Universität Hamburg](#)
[Hamburg International Summer School](#)

Ins Ausland – Finanzierung auf einen Blick

UHH

Hamburgglobal

- Studium
- Praktikum
- Sprachkurs
- Fachkurs/ Summer School
- Feldforschung
- (Studienreisen)

DAAD

Jahresstipendien und Kurzstipendien

Andere Möglichkeiten

Fach – und Länderstipendien und Stipendienportale



Hamburgglobal Förderprogramm

- Förderung von **Studium, Praktikum** (mind. 4 Wochen), **Sprachkursen** (mind. 3 Wochen), **Fachkursen** (mind. 1 Woche), **Feldforschung** (mind. 1 Monat)
- Förderung von Studienreisen (kann von Lehrenden beantragt werden)
- keine Förderung von
 - Studium/Praktikum im Erasmus-Raum
 - Praktika, die über spezifische Programme des DAAD gefördert werden (z.B. bei Deutschen Auslandsschulen (DAS), Goethe-Instituten, Internationalen Organisationen)
- Zuschuss (**350 € -550 €, max. 3 Monate**)
- **Zwei Bewerbungsrunden** (Oktober & März), keine rückwirkenden Bewerbungen
- Angaben zu individuellen Lebensumständen



DAAD (Direktbewerbung)

- **Jahresstipendien** (auch als kombinierte Studien- und Praxissemester)
 - Studienbegl. Aufenthalte nur außerhalb des ERASMUS-Raums
 - Empfohlen für zwei-semesterige Aufenthalte im Rahmen des Zentralaustauschprogramms/Fakultätsaustauschs oder als „Freemover“
 - Je nach Zielregion unterschiedliche Bewerbungsfristen!
 - Bewerbung ca. 12 Monate vor Beginn des Aufenthalts
 - Monatl. Förderung, Reisekostenzuschuss, Versicherungs-Paket, etc.
- **Kurzstipendien** (40 Tage bis max. 3 Monate)
 - Praktika an bspw. deutschen Auslandsvertretungen, internationalen Organisationen, Deutsche Schulen im Ausland, Goethe-Institute etc.
 - Monatl. Förderung, Reisekostenzuschuss

www.daad.de

Andere Finanzierungsmöglichkeiten

- **Bildungskredit der Bundesregierung**
- **Länderstipendien:** z.B. Fulbright-Stipendien (USA), China-Stipendien-Programm, Government of Canada
- **Fachstipendien:** z.B. für RW: [Stiftung Geld und Währung](#), [Bucerius-Jura-Programm](#), [Chinesisch-Deutsches Institut für Rechtswissenschaft](#)
- **Stipendien von Stiftungen**

<https://www.uni-hamburg.de/internationales/studierende/outgoing/austausch-gaststudium/finanzierung.html>

www.daad.de, Stipendiendatenbank

www.studierendenwerk-hamburg.de, Rubrik Finanzen

European University Alliance for Global Health (EUGLOH)

- **Netzwerk 9 europäischer Hochschulen**

Paris-Saclay (Frankreich), Lund (Schweden), Szeged (Ungarn), Porto (Portugal), Alcalá (Spanien), Tromsø (Norwegen), Novi Sad (Serbien), München, Hamburg

- Kurzzeitmobilitäten, Online Veranstaltungen und Blended Intensive Programs (BIPs)

www.eugloh.eu/courses-trainings/

- Erstattung von Reise- und Aufenthaltskosten

- Aktuelles, Newsletter und Kontakt bei UHH:

<https://uhh.de/eugloh>, eugloh@uni-hamburg.de



European University Alliance for Global Health (EUGLOH)

- „Global Health“ weit gefasst, z.B.:



LET'S TALK FALL 2025 : A COURSE IN INTERCULTURAL COMMUNICATION

Date	6 Oct 2025 - 8 Dec 2025
Location	Online
Host university	Université Paris-Saclay (UPSaclay)
Target groups	Master students, Undergraduate students

Find out more and register now
Deadline: 2 Oct 2025

→ Course information

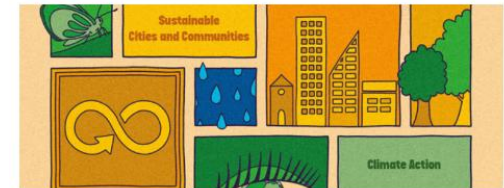


NORTHERN LIGHTS DEEP LEARNING WINTER SCHOOL 2026

Date	5 Jan 2026 - 9 Jan 2026
Location	Tromsø, Norway
Host university	UiT – The Arctic University of Norway (UiT)
Target groups	Master students, PhD students

Find out more and register now
Deadline: 3 Oct 2025 23:59

→ Course information



EUGLOH SUSTAINABLE DEVELOPMENT WEEKS

Date	24 Sep 2025 13:00 - 15 Oct 2025 14:30
Location	Zoom Webinars
Host university	Université Paris-Saclay (UPSaclay)

Find out more and register now
Deadline: 14 Oct 2025

→ Course information

www.eugloh.eu/courses-trainings/



EUGLOH Local Student Board der UHH

- Möchtest Du Dich europäisch engagieren – auch flexibel vor Ort in Hamburg?
- Als Mitglied im Local Student Board der Uni Hamburg hast Du die Möglichkeit, Aktivitäten und Entwicklungen der EUGLOH-Hochschulallianz mitzugestalten und Dich dabei mit anderen Studierenden der UHH sowie von acht weiteren europäischen Universitäten zu vernetzen.
- Studierende aus allen Fakultäten sind dazu eingeladen, [mehr über das Engagement im Student Board](#) auf der UHH EUGLOH Website zu erfahren und sich auch bei Interesse per Mail an das EUGLOH-Team (eugloh@uni-hamburg.de) zu wenden.

Einige wichtige Hinweise!

- **Vorbereitung rechtzeitig** beginnen: 18-12 Monate vor Ausreise!
- **Fremdsprachenkenntnisse** auffrischen: zur Bewerbung gehört immer ein Sprachnachweis!
- **Flexibel sein**: es gibt sehr gute Universitäten mit Kursen in englischer Sprache auch außerhalb der USA!
- **Parallel bewerben**: bei mehreren Programmen bewerben, dann die beste Zusage auswählen!
- **Finanzierung** möglichst früh klären!
- **Anerkennung von Leistungen** vor dem Auslandsaufenthalt mit dem Prüfungsamt klären!
- **keine Exmatrikulation** – sonst gibt es keine Förderung! Ggf. Beurlaubung

Certificate of Intercultural Competence (CIC)

- extracurriculares Angebot zur Anerkennung von interkulturellem Engagement UHH-Studierender
- zum Erlangen des Zertifikats müssen drei von vier Bausteinen erbracht werden:

1. Interkulturelles Training (Pflichtbaustein)
2. Internationale Erfahrung (Wahlbaustein)
3. Internationaler Campus (Wahlbaustein)
4. Interkulturell im Studium (Wahlbaustein)





Universität Hamburg

DER FORSCHUNG | DER LEHRE | DER BILDUNG

Information / Beratung der Abteilung Internationales

Kontakt:

- www.uni-hamburg.de/outgoing
- Mail: outgoings@uni-hamburg.de
- Podcast „UHH Unterwegs“





Universität Hamburg

DER FORSCHUNG | DER LEHRE | DER BILDUNG

Vielen Dank für Ihre Aufmerksamkeit!