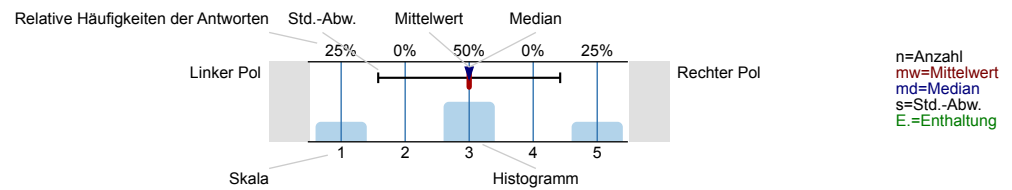


PIASTA Interkulturelles Leben und Studieren

Welcome-Buddy Programm - Incoming Buddies (WBP-I16/17)
Erfasste Fragebögen = 21

Legende

Frage-
text



1. Liebe Teilnehmer*innen des PIASTA Welcome-Buddy Programms,

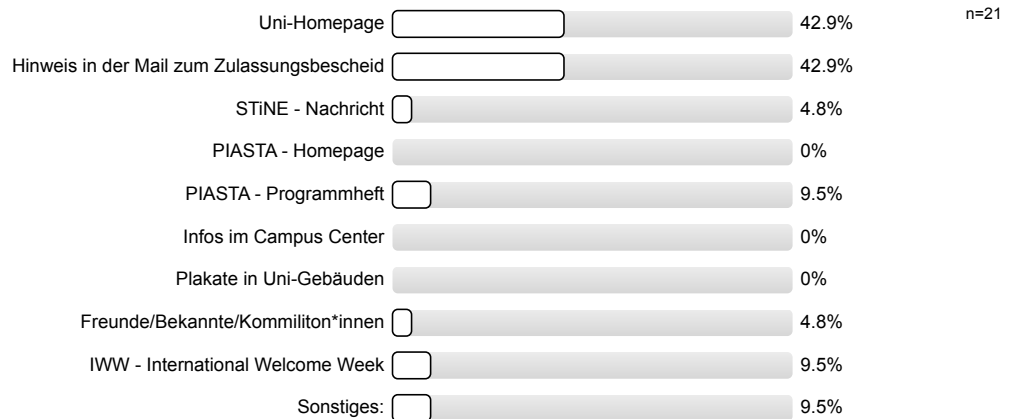
wir hoffen, dass ihr euer erstes Semester an der Universität Hamburg genossen habt!
Um unser Programm, das im August 2015 als Pilotprojekt gestartet ist, zu verbessern, sind wir auf eure Hilfe angewiesen. Wir möchten euch deshalb bitten, euch kurz ein wenig Zeit zu nehmen und uns die folgenden Fragen zu beantworten.

Vielen Dank!

Euer PIASTA Team

2. Informationen

2.1) Wie hast du vom Welcome Buddy Programm erfahren?



2.2) Durch welche sonstigen Kanäle hast du vom Buddy Programm erfahren? Nenne sie bitte hier:

- Erasmusbüro UHH

3. Vermittlung

Welche Aspekte sind dir bei der Vermittlung eines Buddies am wichtigsten? Bitte ordne die nachfolgenden Aspekte nach ihrer Wichtigkeit für dich. Vergib für den wichtigsten Aspekt eine 1 und für den am wenigsten wichtigen eine 4.

3.1) Gemeinsame (Fremd-/)Sprache

- 1 (9 Nennungen)
- 2 (3 Nennungen)
- 3 (3 Nennungen)
- 4 (4 Nennungen)
- 5

3.2) Ähnlicher Studiengang

- 1 (4 Nennungen)
- 2 (5 Nennungen)
- 3
- 4 (10 Nennungen)

3.3) Ähnliches Alter

- 1 (2 Nennungen)
- 2 (8 Nennungen)
- 3 (4 Nennungen)
- 4 (6 Nennungen)

3.4) Gemeinsame Interessen

- 1 (6 Nennungen)
- 2 (4 Nennungen)
- 3 (7 Nennungen)
- 4 (3 Nennungen)

Ob die Vermittlung gut geklappt hat, möchten wir mit den nächsten Fragen herausfinden.

Haben dein Welcome Buddy und du...

3.5) ...eine gemeinsame (Fremd-)Sprache gesprochen?



3.6) ...einen ähnlichen Studiengang studiert?



3.7) ...ein ähnliches Alter?



3.8) ...gemeinsame Interessen?



3.9) Hast du vielleicht weitere Aspekte, Anregungen und Verbesserungsvorschläge für den Vermittlungsprozess? Falls Ja: Gib diese bitte hier an:

- -
- I would suggest using SectionBox <https://www.sectionbox.org>
Or any other tool to help you organize buddies.
In SectionBox, they basically organize themselves. They can choose one another on their own and choose based on preferences.
- male help female. female help male. That's better.

4. Ankommen an der Uni Hamburg

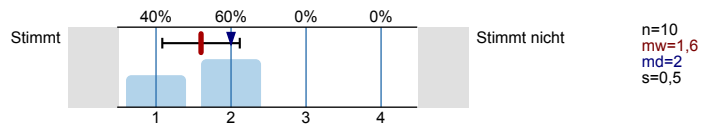
4.1) Hast du den Leitfaden "Buddy Guide" zum Buddy Programm gelesen?



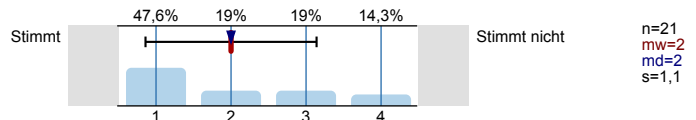
4.2) Hast du die Erste-Schritte-Broschüre zum Buddy Programm gelesen?



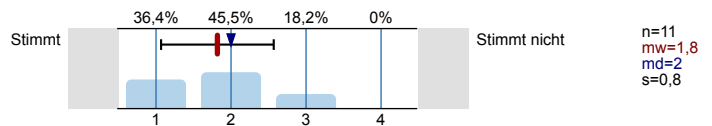
4.3) Ich habe durch den Leitfaden ausreichend Informationen über das PIASTA Welcome Buddy Programm erhalten.



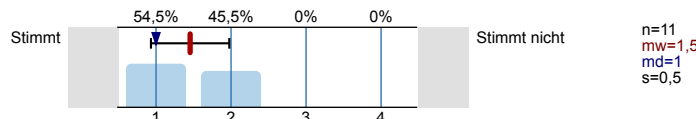
4.4) Ich fühle mich gut informiert und weiß, bei welchen Problemen mein Welcome Buddy mir helfen kann.



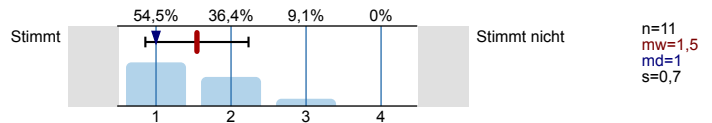
4.5) Ich habe durch die Broschüre „Erste Schritte“ ausreichend Informationen über die notwendigen behördlichen Schritte für Income Buddies erhalten.



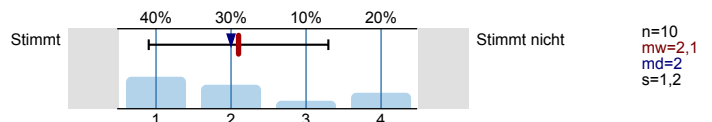
4.6) Die Texte der Broschüre sind verständlich geschrieben.



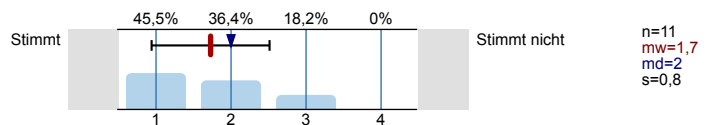
4.7) Den Aufbau der Broschüre in sieben Schritten empfinde ich als sinnvoll.



4.8) Ich habe die Broschüre benutzt und die einzelnen Schritte abgearbeitet.



4.9) Die Broschüre ist generell sehr hilfreich, um sich am Studienanfang zu orientieren.



4.10) Welche allgemeinen (nicht fachspezifischen) Informationen zum Studienstart an der Uni Hamburg hättest du dir noch gewünscht? Bitte notiere diese kurz:

- -
- The map of city

4.11) Wenn du den Leitfaden und/oder die Broschüre nicht gelesen hast, wie hast du dich stattdessen informiert?

- -
- Durch e-mail von meine Koordinatorin die Dozentin Ivana Bianchini
- Durch meinem Buddy.
- I have worked in Charles University International Student Club for 4 years before.
- Mit den Infos in der Mail zum Buddy Programm. Evtl. habe ich die Broschüre und Leitfaden ja gelesen, bin mir unsicher.

- by asking Chinese friends here.

5. Integration an der Uni Hamburg

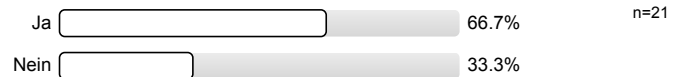
5.1) Hättest du Hilfe bei der Orientierung an der Universität Hamburg benötigt?



5.2) Wurdest du durch deinen Welcome Buddy bei der Orientierung an der Universität Hamburg ausreichend unterstützt?



5.3) Hättest du Hilfe bei der Orientierung im Studienbereich benötigt?



5.4) Wurdest du durch deinen Welcome Buddy bei der Orientierung im Studienbereich ausreichend unterstützt?



5.5) Hättest du Hilfe bei der Orientierung in Hamburg benötigt?



5.6) Wurdest du von deinem Welcome Buddy bei der Orientierung in Hamburg ausreichend unterstützt?



5.7) Hättest du Hilfe bei Behördengängen (Krankenkasse, Einwohnermeldeamt, Bankkonto, etc.) benötigt?



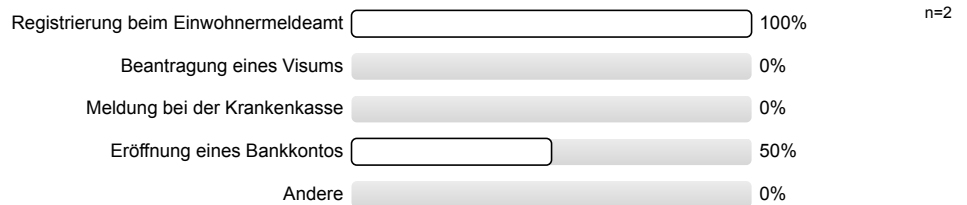
5.8) Wurdest du durch deinen Welcome Buddy bei Behördengängen ausreichend unterstützt?



5.9) Bei den behördlichen Anmeldungen lief alles reibungslos.



5.10) Falls nicht alles reibungslos abgelaufen ist, an welchen Stellen gab es Probleme?



5.12) Hättest du Hilfe bei gemeinsamen Freizeitaktivitäten benötigt?



5.13) Wurdest du durch deinen Welcome Buddy bei gemeinsamen Freizeitaktivitäten ausreichend unterstützt?



5.14) Hättest du Unterstützung bei Problemen benötigt?



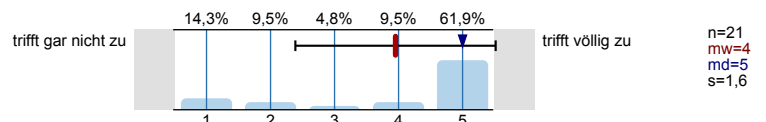
5.15) Wurdest du durch deinen Welcome Buddy bei Problemen ausreichend unterstützt?



5.16) Bei welchen anderen Bedarfen hättest du Hilfe benötigt?

- -
- no

5.17) Fühltest du dich insgesamt durch deinen Welcome Buddy gut unterstützt?



5.18) Woran lag es, dass du nicht ausreichend unterstützt wurdest?

- He didnt appear at all.
- I got kind of really busy Buddy , and even when we met after one month we didnt have any interest in common what made our conversations short and not interesting...
- Ich habe mein Welcome Buddy nicht persönlich Kennengelernt. Sie hat mir ein Paar Wörter bevor meine Ankunft aus Hamburg bei Handy gesagt, aber hier in Hamburg habe ich sie nie gesehen. Sie hatte nie keine Zeit um mir zu helfen.
- Meine Buddy hatte oft keine Zeit

6. Beziehung zu meinem Buddy

6.1) Hast du mit deinem Buddy auch nach den ersten Wochen noch Kontakt?



6.2) Hast du dich gut mit deinem Buddy verstanden?

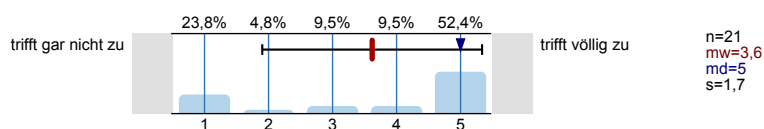


6.3) Falls Nein: Woran lag das?

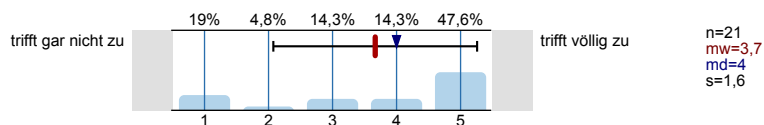
- I message him, he just reply hello. And when I ask question ,he never reply me agaib
- Mein Buddy ist gar nicht in diesem Programm interessiert. Wir haben fast keinen Kontakt gehabt und uns nur einmal getroffen. Da ich Auslandsemestr mache, war es für mich sehr wichtig mit jemandem zu unterhalten. Ich habe meiner Buddy über dieses Problem erzählt, aber sie hat nicht reagiert. Alles, was die Anmeldung, Unterkunft, Krankenversicherung usw trifft, habe ich selber geschafft. Deshalb finde ich Buddyprogramm unsinnvoll.
- Meine Buddy hatte oft keine Zeit oder gab mir den Eindruck, lieber mit ihren Freunden zu sein, statt etwas mit mir zu unternehmen oder mich kennenzulernen. Deswegen blieb das Kontakt leider oberflächlich.
- Sie var nicht zur Verfügung
- no common interests , she didnt like party, come on im Erasmus i hope she would have shown me st pauli or some bars but no ... Busy Buddy ^^

7. Gesamtbewertung des Buddyprogramms

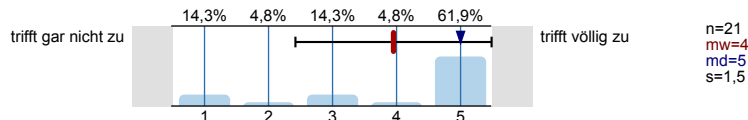
7.1) Die Teilnahme als Incoming Buddy am Programm hat mir Spaß gemacht.



7.2) Dank des Welcome Buddy Programms habe ich an der Uni Hamburg gut starten können.



7.3) Ich würde die Teilnahme als Welcome Buddy am Programm anderen Incomings weiterempfehlen.



7.4) Was hat Dir am Welcome Buddy Programm gut gefallen?

- Dass der/die Buddy an diesselber Fakultät studiert
- Die Idee ist sehr gut, aber man muss Glück haben und ein Gute Buddy finden. Ich kenne andere Austauschstudenten, die sehr gute Buddy kennengelernt haben.
- Die Unterstützung in den ersten Tagen, wenn ich noch gar nicht über Hamburg und die Universität wusste.
- Eine Ansprechperson zu haben bei Fragen :)
- I like the fact that there is someone I can aks for help when i need it. Doesnt matter that i didnt use it.
- My Buddy was well paired with me - she was friendly, welcoming, kind, fun and she invited me to all her social events and I was able to meet other people this way. I gained a friend rather than a guide.
- Nichts
- Not sure
- That the Buddys are really happy to help us (at least mine)
- help with each other

7.5) Welche Anregungen und Verbesserungsvorschläge für das Buddyprogramm hast Du insgesamt?

- Besser die Leute für Buddy auszuwählen
- Die Interesse und die Motivation der Buddys besser kontrollieren
- Filtering Buddy.

- Finde ich gut wie es ist; mir gefällt dass es selbstorganisiert ist und bleibt
 - Mehr Begleitungsprogramm für alle Buddies
 - Vielleicht besser überprüfen ob die Buddys wirklich Zeit haben und motiviert sind zu helfen, vielleicht anhand eines Motivationsbriefs oder eines kurzen Gespräches zwischen Buddy und Organisation?
-

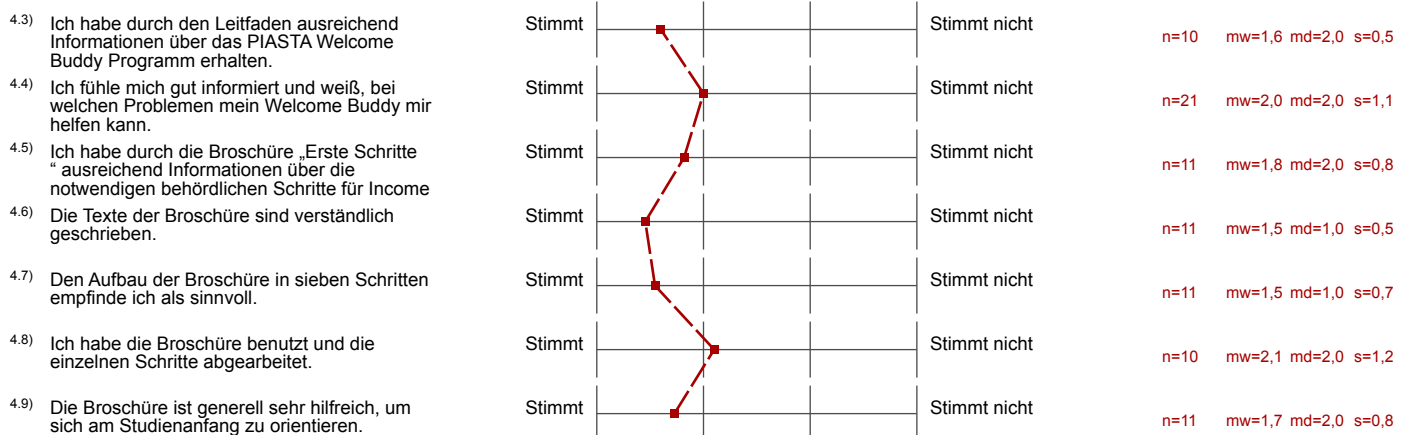
Vielen Dank für Deine Teilnahme!

Profillinie

Teilbereich: PIASTA
 Name der/des Lehrenden: PIASTA Interkulturelles Leben und Studieren
 Titel der Lehrveranstaltung: Welcome-Buddy Programm - Incoming Buddies
 (Name der Umfrage)

Verwendete Werte in der Profillinie: Mittelwert

4. Ankommen an der Uni Hamburg



5. Integration an der Uni Hamburg



7. Gesamtbewertung des Buddyprogramms

