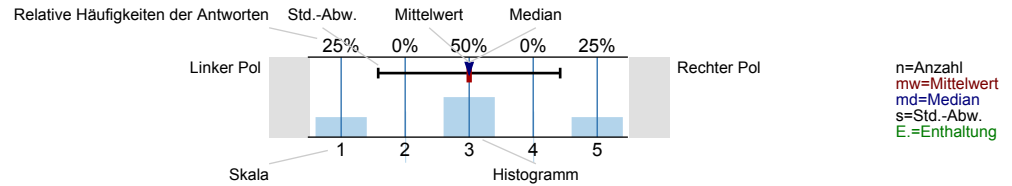


PIASTA Interkulturelles Leben und Studieren

 International Welcome Week (SoSe11-1)
 Erfasste Fragebögen = 26

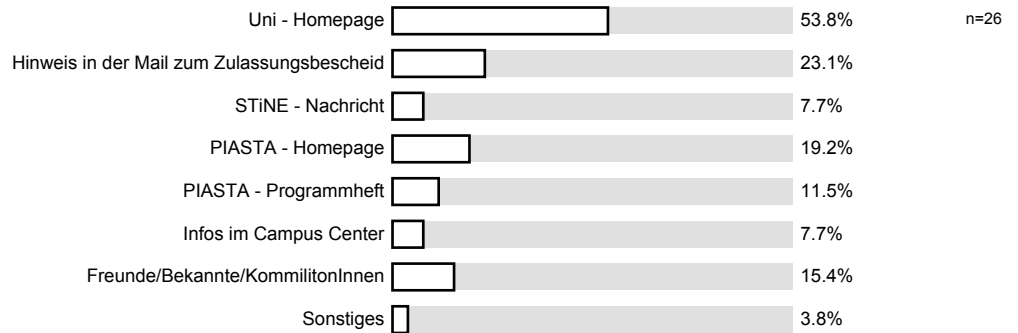
Legende

Fragestext

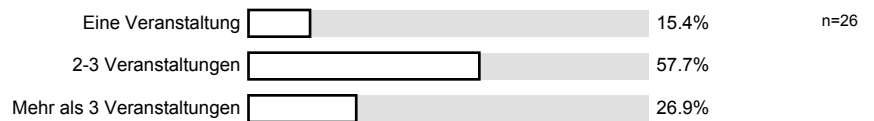


1. 1. Teilnahme an der International Welcome Week (IWW) der Universität Hamburg

1.1) Wie hast Du von der International Welcome Week erfahren? (Mehrfachnennungen möglich)

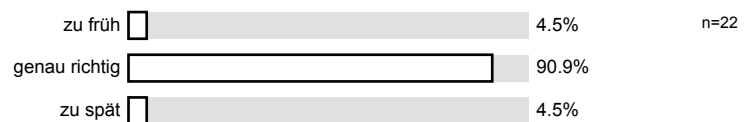


1.2) a) Wie viele Veranstaltungen der International Welcome Week der Universität Hamburg hast Du besucht?

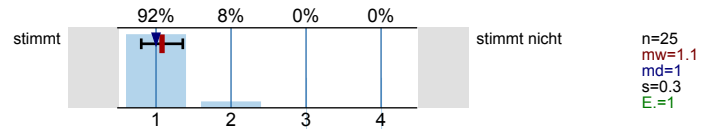


2. 2. Durchführung der International Welcome Week (IWW)

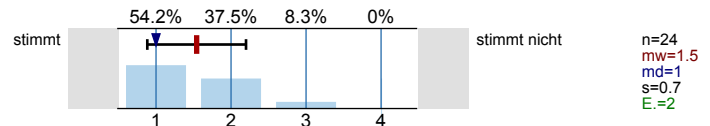
2.1) Der Zeitpunkt der IWW (24.03.-01.04.2011) war



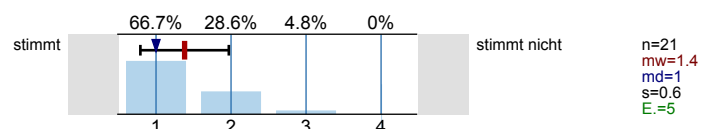
2.2) Die Anmeldung zu den Veranstaltungen der IWW klappte problemlos.

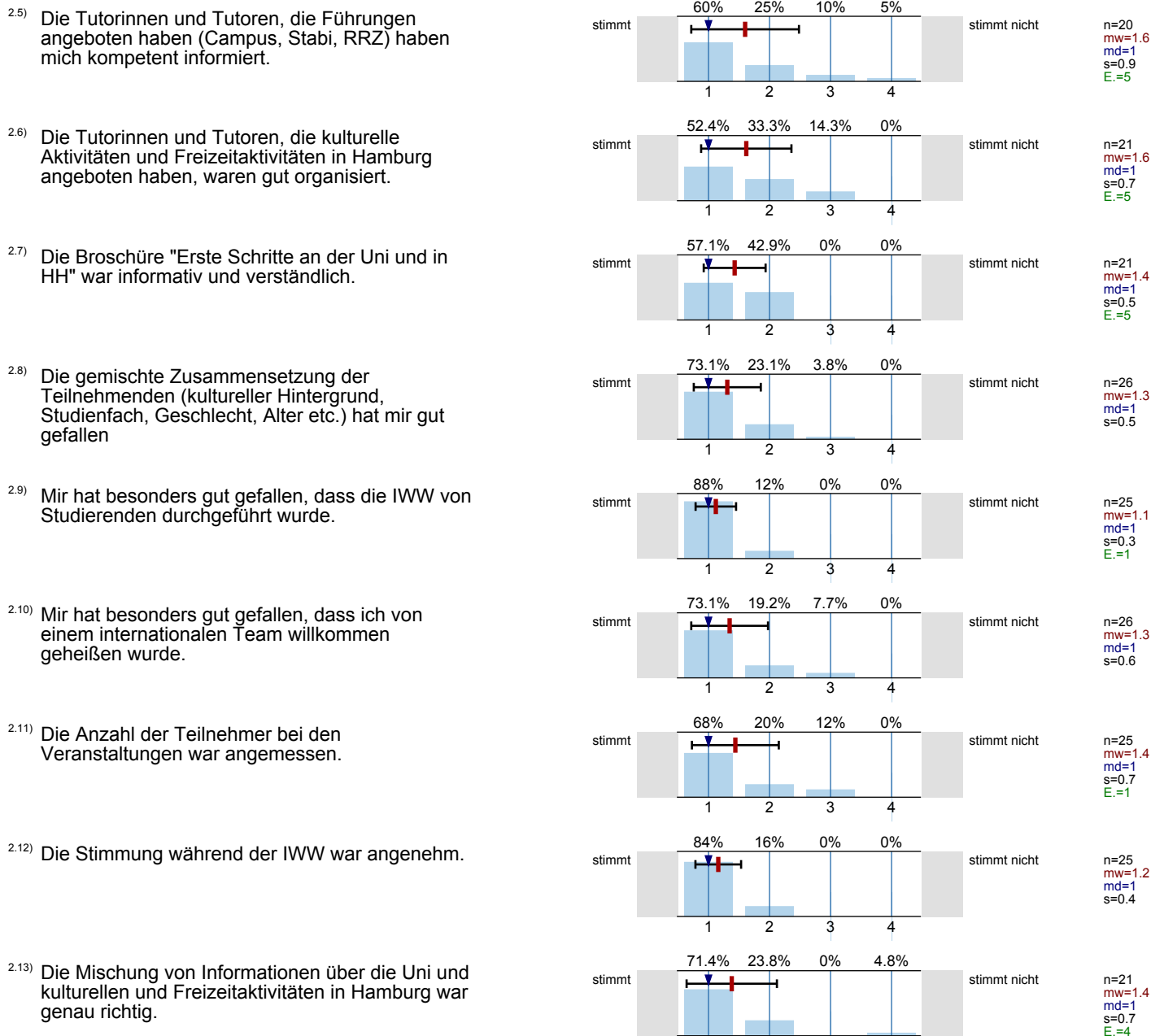


2.3) Der Ablauf der IWW war gut organisiert.

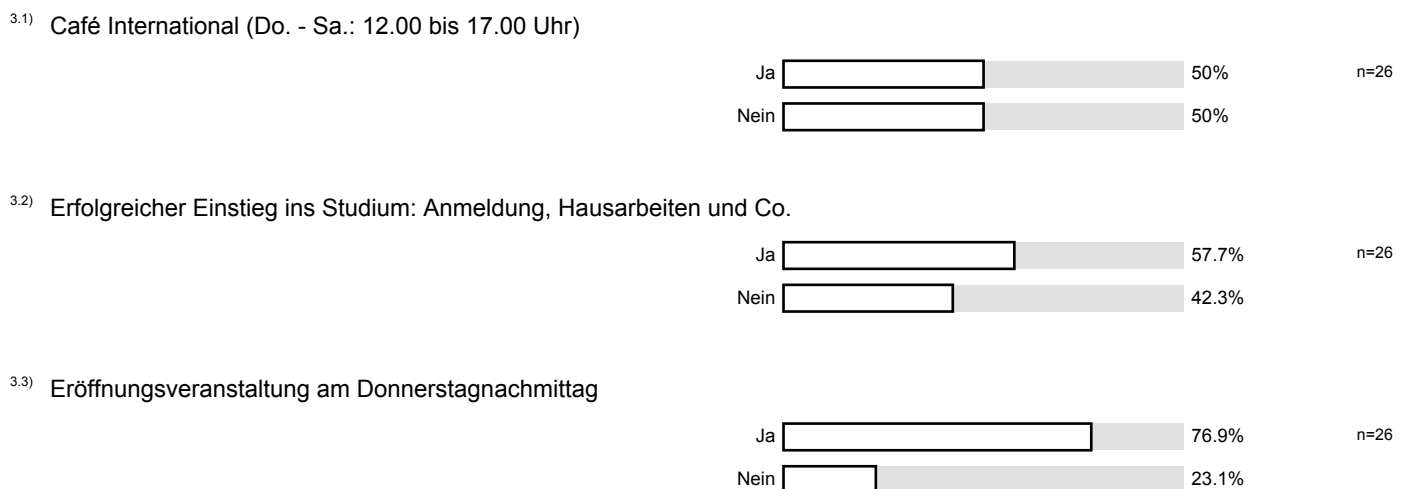


2.4) Die Tutorinnen und Tutoren im Café International gaben kompetent Auskunft





3. 3. Aktivitäten während der International Welcome Week (IWW)



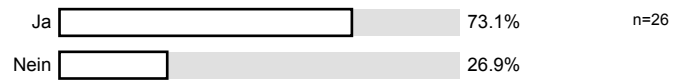
3.4) Informationen zum Sprachenlernen (z.B. Tandem, Sprachenkompass)



3.5) Info für Studierende mit Kindern



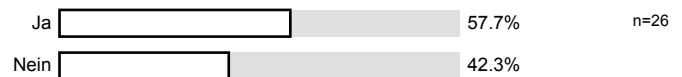
3.6) Führungen auf dem Campus (z.B. Campus, Stabi, Mensa)



3.7) Kultur- und Freizeitangebote von Fr. bis So. (z.B. Hafenrundfahrt, Planetarium)



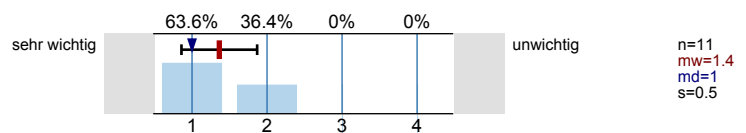
3.8) Aktivitäten am Abend (Hamburg bei Nacht, Mittwochscfé)



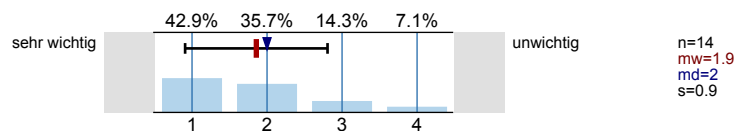
3.9) Andere Aktivitäten, nämlich...

- Internationale Party
- am 01.04. - Party im Kulturhaus (Schulterblatt 73)

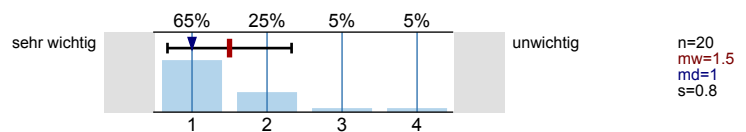
3.10) Café International (Do. - Sa.: 12.00 bis 17.00)



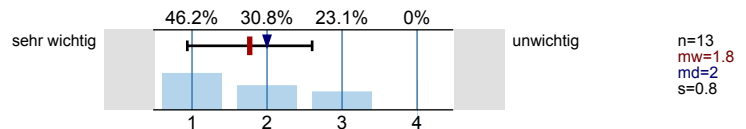
3.11) Erfolgreicher Einstieg ins Studium: Anmeldung, Hausarbeiten und Co.



3.12) Eröffnungsveranstaltung am Donnerstagnachmittag



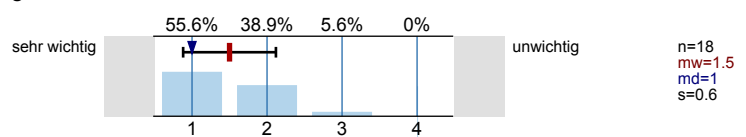
3.13) Informationen zum Sprachenlernen (z.B. Tandem, Sprachenkompass)



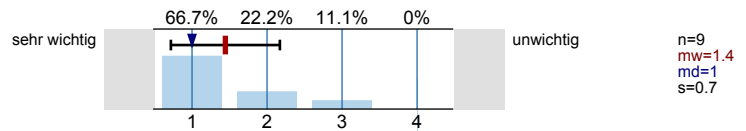
3.14) Info für Studierende mit Kindern

Es wird keine Auswertung angezeigt, da die Anzahl der Antworten zu gering ist.

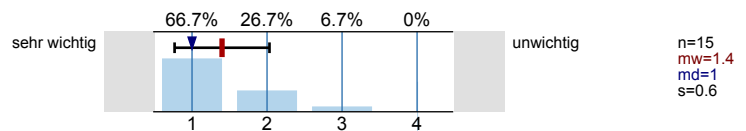
3.15) Führungen auf dem Campus (z.B. Campus, Stabi, Mensa)



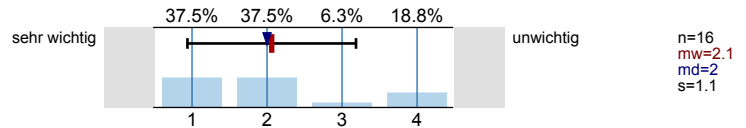
3.16) Kultur- und Freizeitangebote von Fr. bis So. (z.B. Hafenrundfahrt, Planetarium)



3.17) Aktivitäten am Abend (Hamburg bei Nacht, Mittwochscfé)



3.18) Andere Aktivitäten



3.19) Falls Du an einigen Aktivitäten nicht teilgenommen hast, warum nicht?

- An den anderen Aktivitäten habe ich nicht teilgenommen, weil sie für mich persönlich nicht wichtig waren. z.B die Kultur- und Freizeitangebote finde ich wichtiger für solche, die neu in Hamburg oder gar in Deutschland sind. Ich persönlich bin in Hamburg geboren und kenne mich super aus . Für mich wäre z.B der Besuch im Planetarium oder im Hamburger Dungeon nichts neues. Aber für diejenigen, die neu hier sind, war es eine super Idee!! Vielen Dank
- Da das Studium noch nicht begonnen hatte, gab es noch andere Termine
- Die Mensaführung hat mich einfach nicht interessiert.
- Für das Planetarium gab es leider zu wenige Anmeldungen.
- Ich habe keine Kinder
- Ich habe keine Kinder!
- Ich hatte diesen Aktivitaeten schon gemacht.
- Ich hatte leider keine Kinderbetreuung zu dem Zeitpunkt
- Ich hatte leider keine Zeit fuer alle Aktivitaeten!
- Ich hatte leider keine Zeit.
- Ich kannte Hamburg Dungeon, Planetarium, Hafenrundfahrt schon, daher habe ich bei keinem der 3 Angebote teilgenommen.
- Ich komme aus Hamburg, deshalb kenne ich das Planetarium etc. schon. Ich habe an einigen aktivitäten aus finanziellen Gründen nicht teilgenommen.
- Keine Zeit.
- Wetterbedingungen
- bin im 2. semester und waren schnell voll.. bin schon im ersten semester nirgendwo reingekommen..
- einerseits habe ich zu spät davon erfahren, andererseits waren sie nicht besonders interessant.
- keine Zeit

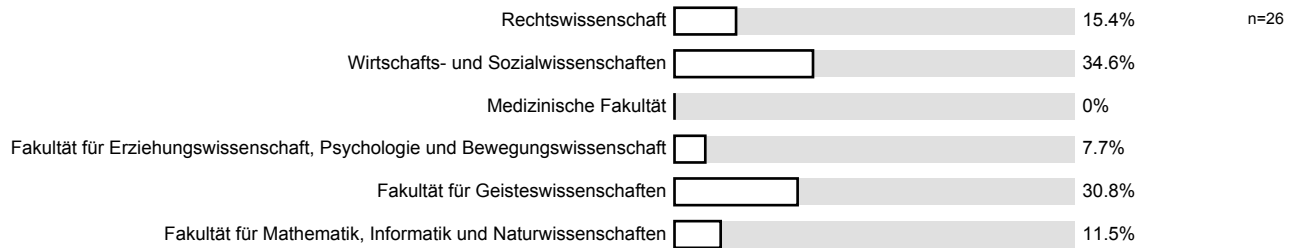
3.20) Gab es Aktivitäten oder Themen, die Dir gefehlt haben? Falls ja, welche?

- Bei der Stabiführung haben wir nur die Ausweise gemacht.Habe dort mehr erwartet.
- Es gefällt mor besser als anders, dass diese Veranstaltungen eine Möglichkeit geben, andere Studierende in angenehmen Umstände kennenzulernen.
- Es war eine super Woche!!!
Vielen lieben Dank!!!
- Nein
- Vieles war zu oberflächlich, besonders "Erfolgreicher Einstieg ins Studium". Die meisten Themen waren auf Studierende außerhalb Hamburgs oder gar ausländisch Studierende bezogen. Schade für die Hamburger.
- Vielleicht könnte man beim nächsten Mal (im Rahmen der Campusführung)in die verschiedenen Fakultäten hineingehen und dort auch einmal ne kurze Führung bekommen. Wir sind jetzt nur an den einzelnen Fakultäten vorbei gelaufen, aber interessanter wäre es, auch einmal hineinzugehen und sich das mal anzusehen.
- Zb zusammen ins Kino

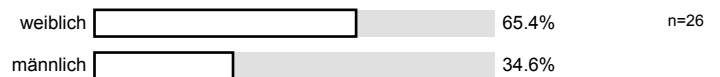
- ja, wie das Studium an der Uni HH ueberhaupt aussieht. Damit hat mir "Einstieg ins erfolgreiche Studium" geholfen.

4. 4. Angaben zur Person und Studienwahl

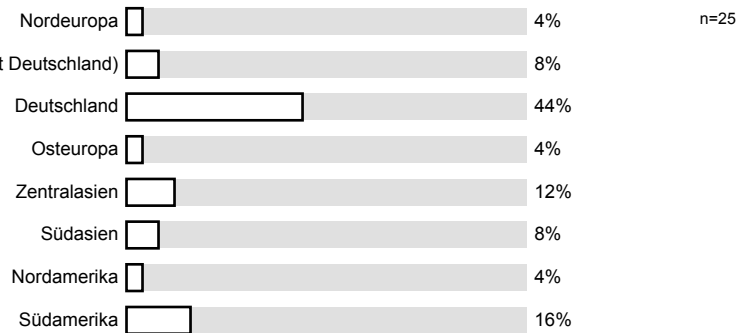
4.1) a) In welcher Fakultät studierst Du?



4.2) b) Geschlecht:



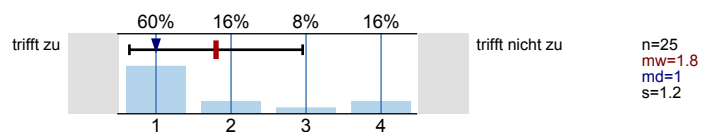
4.3) c) Herkunftsland:



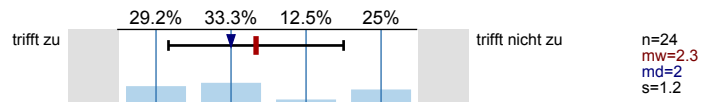
4.4) d) Muttersprache:



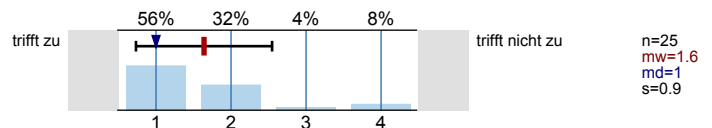
4.5) Ich plane einen Auslandsaufenthalt (z.B. Studienaustausch, Praktikum, Sprachkurs, etc.).



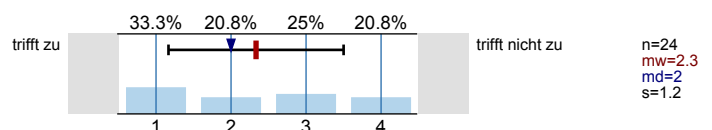
4.6) Ich möchte an speziellen Seminaren für Interkulturelle Kompetenz teilnehmen.



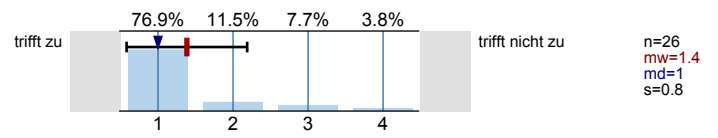
4.7) Ich möchte meinen Studienalltag (Arbeitsgruppen, Freizeit etc.) mit Studierenden verschiedener Nationalitäten verbringen.



4.8) Ich möchte in meinem Studiengang einige Vorlesungen, Seminare, Übungen in englischer Sprache besuchen.

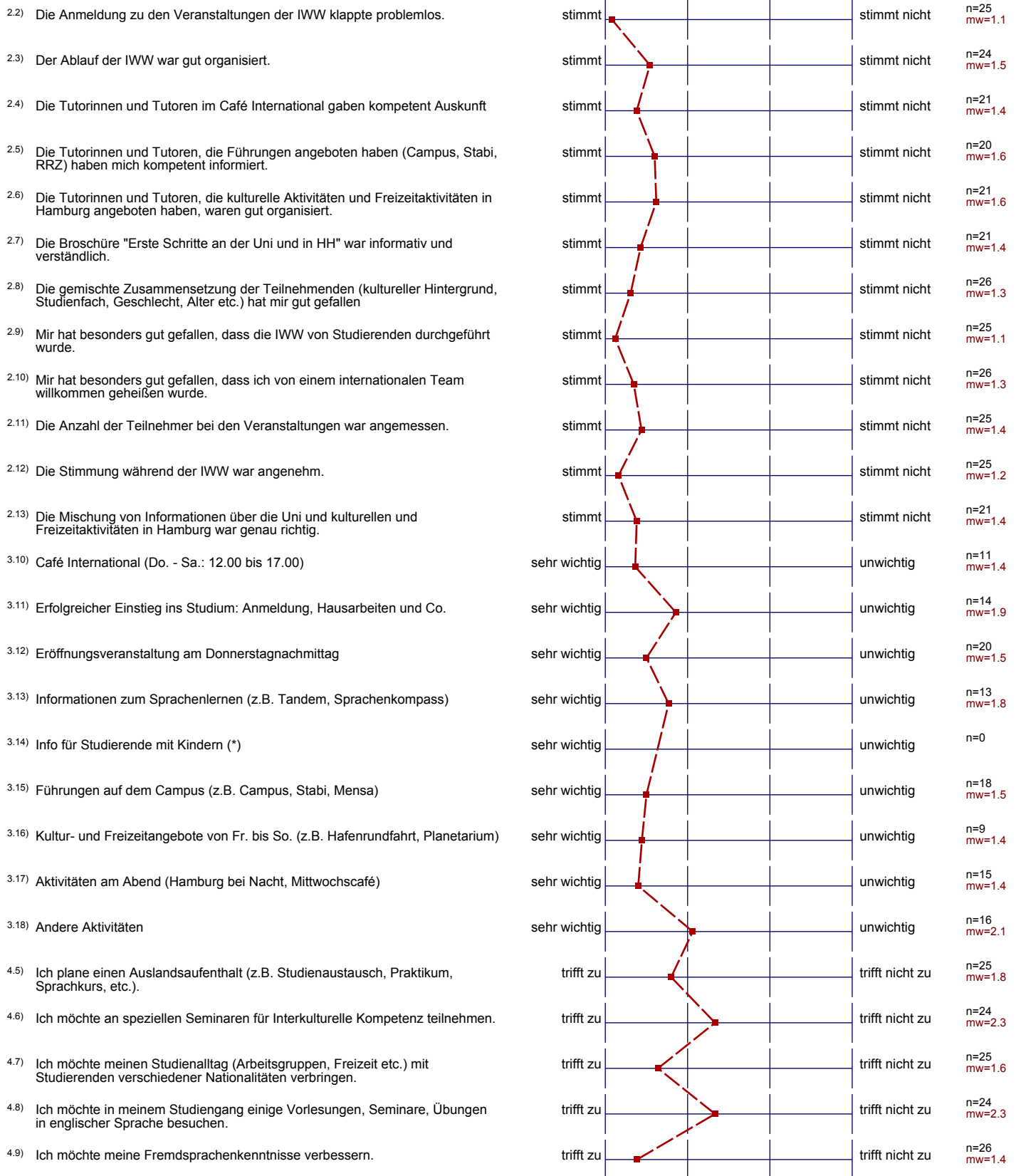


4.9) Ich möchte meine Fremdsprachenkenntnisse verbessern.



Profilinie

Teilbereich:	Abteilung Internationales/Akademisches Auslandsamt
Name der/des Lehrenden:	PIASTA Interkulturelles Leben und Studieren
Titel der Lehrveranstaltung: (Name der Umfrage)	International Welcome Week (SoSe11-1)



(*) Hinweis: Wenn die Anzahl der Antworten auf eine Frage zu gering ist, wird für die Frage keine Auswertung angezeigt.