

**Liebe Bachelor-Studierende der zweiten Kohorte mit der ersten Klausur
„Sozialpsychologie“ im SoSe 2009 !**

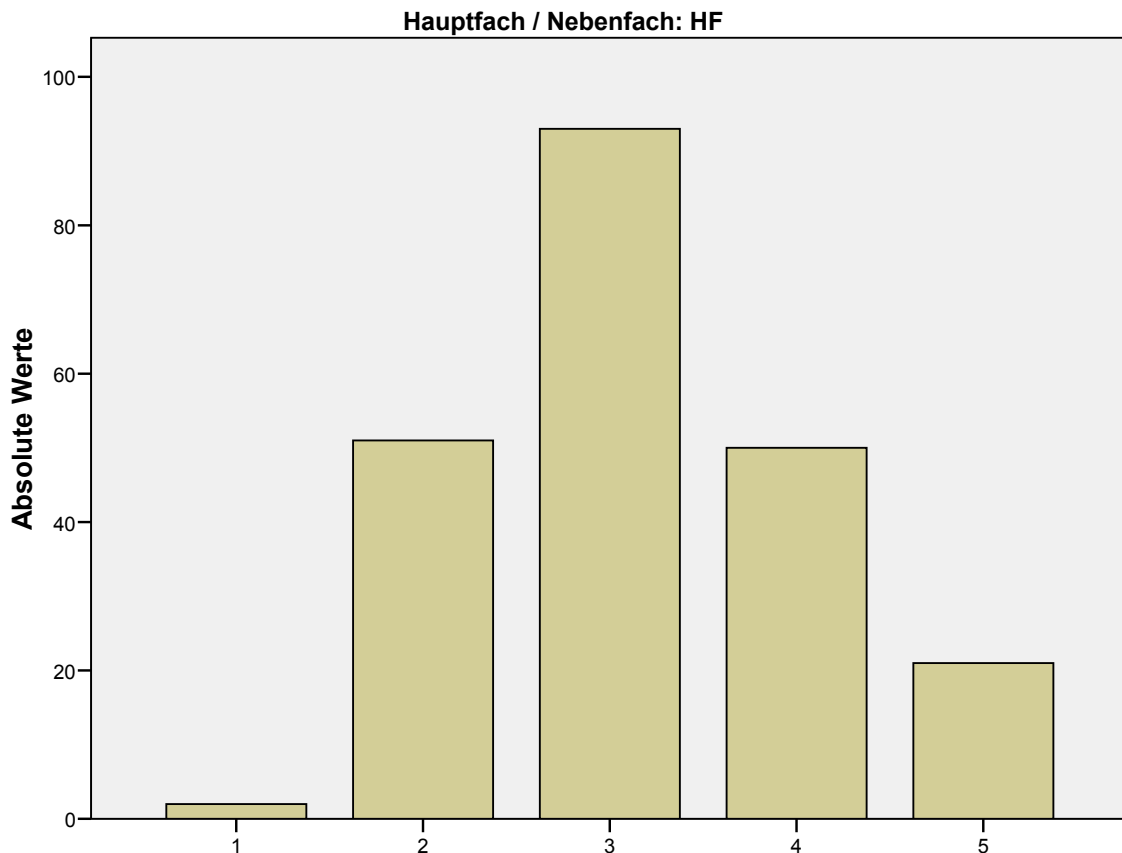
Die Hauptfächer haben wirklich gut abgeschnitten. Weniger als 10% sind durchgefallen.

Dagegen sind die Nebenfächer auch bei dieser Klausur wieder in einem hohen Prozentsatz gescheitert, obwohl es auch gute Noten gegeben hat.

Daraus kann man zwei Schlussfolgerungen ziehen: Die Nebenfächer schreiben die andere Klausur, die sich auf das Lehrbuch bezieht und sich an die Vordiplomprüfung anlehnt – bei dieser Klausur fallen weniger durch, oder 2. es wird eine andere Klausur für diese Gruppe konzipiert.

Natürlich gibt es auch eine radikalere Variante – die Nebenfächer wählen ein anderes Modul.

		Hauptfach / Nebenfach					
		?		HF		NF	
		Anzahl	Spalten%	Anzahl	Spalten%	Anzahl	Spalten%
Note	1			2	,9%		
	2			51	23,5%	3	8,6%
	3	2	100,0%	93	42,9%	4	11,4%
	4			50	23,0%	8	22,9%
	5			21	9,7%	20	57,1%



Hauptfach / Nebenfach: NF

